

MAG  
Hors-série

#  
3

# Slowly

Prendre le temps de vivre dans les LANDES  
• 2026 • GRATUIT



SPÉCIAL  
HABITAT

3#

## À LIRE, À GARDER, À RESSORTIR : NOTRE SPÉCIAL HABITAT

En ce début d'année, nous en profitons pour vous souhaiter une merveilleuse année 2026. Qu'elle soit douce et heureuse, pleine de rires, de jolies surprises et de belles découvertes !

Et si, justement, 2026 marquait un nouveau départ ? Un achat immobilier, un projet de construction, ou des travaux de rénovation à entreprendre...

**Chaque année, vous êtes plus nombreux à attendre ce rendez-vous, et ce n'est pas un hasard : le numéro "Spécial habitat" est devenu, au fil des éditions, un incontournable de la région, une lecture repère que l'on garde sous la main, que l'on consulte, et que l'on ressort dès qu'une idée germe.** Une habitude à ne pas manquer pour faire les bons choix, au bon moment.

Dans les pages qui suivent, vous découvrirez des **experts locaux passionnés**, prêts à vous accompagner à chaque étape, ainsi que des solutions technologiques innovantes et des produits de haute qualité. Autant de pépites pour concevoir un nid douillet à votre image, un lieu où l'on aime vivre et se ressourcer au quotidien. Inspirez-vous, comparez, notez, contactez : ce numéro est fait pour vous servir.

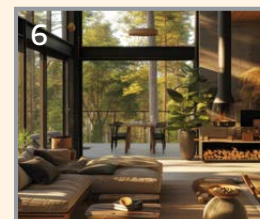
Enfin, nous tenons à remercier chaleureusement nos lecteurs et nos partenaires pour leur fidélité. C'est grâce à vous que l'aventure Slowly grandit et se poursuit. Merci, sincèrement.

Bonne lecture, et à très vite pour de nouveaux moments de partage.

L'équipe de *Slowly*

## LAISSEZ-VOUS GUIDER...

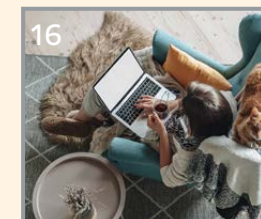
**Vous êtes entrepreneur : et si votre marque cessait d'être simplement vue pour être enfin reconnue ? Rejoignez une édition qui célèbre votre vision, votre histoire et le savoir-faire qui vous distingue. Une vitrine pour ceux qui créent, innovent et inspirent durablement.**



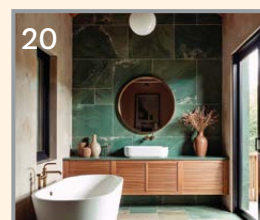
6  
**DÉNICHER  
VOTRE FUTUR  
CHEZ-VOUS**



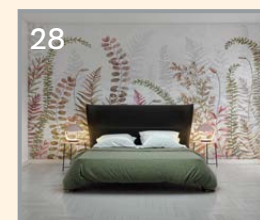
10  
**L'ARCHITECTE,  
UN ACTEUR CENTRAL**



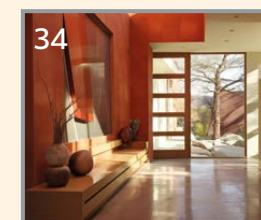
16  
**ISOLATION, CHAUFFAGE,  
CLIMATISATION :  
VOTRE CONFORT DE VIE  
EN DÉPEND**



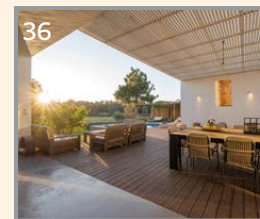
20  
**CONSTRUCTION  
ET AMÉNAGEMENT  
INTÉRIEUR : À L'IMAGE  
DE VOTRE PERSONNALITÉ  
ET DE VOTRE MODE DE VIE**



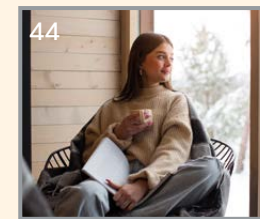
28  
**REVÊTEMENTS MURAUX :  
LAISSEZ PARLER  
VOTRE CRÉATIVITÉ !**



34  
**SOLS : QUEL  
REVÊTEMENT CHOISIR ?**



36  
**JARDIN, TERRASSE,  
BALCON, ETC. :  
ICI, UNE VRAIE PIÈCE  
DE VIE !**



44  
**RÉNOVATION  
ÉNERGÉTIQUE :  
LES AIDES POSSIBLES  
EN 2026**

## Slowly mag Hors-série #3, 2026

Tirage 14 000 exemplaires.

Imprimé sur papier en UE

Distribution de Moliets à Tarnos, dans les Landes

E-mail : [slowlymag@gmail.com](mailto:slowlymag@gmail.com)

Internet [www.slowlymag.fr](http://www.slowlymag.fr)

Directrice : Sandrine Vialatte - Tél. 06 99 67 39 10

Mise en page : Sandrine Vialatte



Site Internet  
[slowlymag.fr](http://slowlymag.fr)



Instagram  
Côte landaise  
[@slowly\\_mag](https://www.instagram.com/slowly_mag)



Facebook  
[@Slowly Mag](https://www.facebook.com/SlowlyMag)



Rédactrice  
Caroline Bouchet  
[@en.un.mot](https://www.instagram.com/en.un.mot)



Rédacteur  
Magali Galland  
[@tropcom](https://www.instagram.com/tropcom)



Photographe  
Audrey Noirot  
[indigoproductions.fr](https://www.indigoproductions.fr)



# Terra Costa & Co :

## Votre premier pôle immobilier



### Une synergie d'experts dédiée à l'immobilier

Depuis 2 ans, TERRA COSTA & CO regroupe dans ses locaux à Hossegor 6 structures qui proposent ensemble un pôle dédié à l'immobilier dans le sud des Landes. Parce qu'un projet immobilier ne se résume pas à une transaction, nous avons réuni sous le même toit des professionnels indépendants en capacité de proposer ensemble des solutions globales personnalisées. Au quotidien, une vingtaine de professionnels contribuent à la synergie du Pôle et à la réalisation de vos projets immobiliers. Entrepreneurs et experts, ils proposent une approche novatrice fondée sur la mise en réseau directe entre partenaires de proximité, qualifiés et disponibles.



**TERRA COSTA & CO 378**, avenue de Pascouaou, Z.A. Pédebart  
40150 SOORTS-HOSSEGOR



### TERRA COSTA IMMOBILIER AGENCE IMMOBILIERE HOSSEGOR

L'agence, créée par Coralie Muller en 2024, est spécialisée dans la transaction immobilière, de biens anciens et neufs. Indépendante et composée d'une dizaine de conseillers immobiliers expérimentés, l'équipe assure un accompagnement professionnel et personnalisé. Au-delà d'une solide expertise, chaque collaborateur s'engage à créer une relation de confiance avec nos clients et partenaires, basée sur la transparence et l'honnêteté. De la côte landaise à la côte basque, en passant par l'intérieur du Pays basque et de la Chalosse, nous proposons des biens pour une future résidence principale ou secondaire.

☎ 06 71 38 03 16

✉ coralie@terra-costa-immobilier.com

🌐 www.terra-costa-immobilier.com



### CHRISTEL LARRAN SPÉCIALISTE EN PRÊT IMMOBILIER ET ASSURANCE DE PRÊT.

Christel vous accompagne dans la concrétisation de vos projets immobiliers. Elle vous aide également à trouver les meilleures solutions pour financer un rachat de soult, dans le cadre d'une succes-

sion ou d'un divorce, ou pour regrouper vos crédits. Analyse de votre capacité d'emprunt, recherche du financement le plus adapté, renégociation de crédit, optimisation de votre assurance emprunteur : vous bénéficiez d'un suivi complet, personnalisé et d'une approche globale qui vous fera gagner du temps... et de l'argent.

(RDV également possible en visio ou par téléphone).

☎ 06 41 16 01 29

✉ c.larran@lacentraledefinancement.fr

📷 @christel.larran.cl.courtage



### AGENCE MC GARRY Constance Mc Garry ARCHITECTE D'INTÉRIEUR,

Constance McGarry gère l'ensemble de vos projets de rénovation et d'aménagement. Elle mène avec créativité, rigueur et efficacité les différentes phases, des premiers échanges avec le client au suivi de chantier. Toujours à l'écoute, elle conçoit des es-

paces intemporels, cocooning, harmonieux et pratiques, en collaboration avec un réseau d'artisans fidèles et qualifiés. L'alliée parfaite pour optimiser et sublimer vos intérieurs !

☎ 06 85 61 48 34

✉ mcgarry.constance@gmail.com

🌐 www.agence-mcgarry.com



### EXYA CONCIERGERIE DEUX SŒURS, DEUX PASSIONNÉES.

Amoureuses des belles villas, des lieux inspirants et de l'humain, elles fondent en 2020 la conciergerie EXYA, dédiée aux propriétés d'exception.

Animées par la passion, l'exigence et le sens du détail, elles accompagnent les propriétaires dans la

valorisation de leurs villas et offrent aux voyageurs une expérience alliant sérénité, confort et excellence. Elles proposent un accompagnement sur mesure : gestion complète des locations (mandats, annonces, réservations, checks, et accompagnement des voyageurs), entretien et maintenance, gardiennage, ainsi que la mise à disposition des propriétés pour des shootings, la production de contenus visuels pour des marques, des tournages, des séminaires, des team buildings ou des retraites bien-être. Au-delà de la gestion, elles veillent à la valorisation des biens, au confort des locataires et à la pérennité du patrimoine.

☎ 07 66 11 13 59 / 07 84 32 37 43

✉ contact@exya-conciergerie.com

🌐 www.exya-conciergerie.com

### SONIA BERLIVET ET BENOIT LESTIDEAU

Agents Spécialisés  
GESTION DE PATRIMOINE  
ET PROTECTION SOCIALE,  
SWISSLIFE HOSSEGOR,

ils sont des interlocuteurs incontournables dans l'environnement des chefs d'entreprise. Ils interviennent à chaque étape clé : protection de la société, optimisation de la rémunération du dirigeant, mise en place d'une couverture prévoyance solide et accompagnement des salariés au travers de contrats collectifs santé et prévoyance. Partenaires privilégiés du monde entrepreneurial, ils apportent un conseil clair, personnalisé et guidé par la recherche de solutions optimales, afin de sécuriser l'activité et les ressources de l'entreprise.

Ils accompagnent également les clients particuliers, notamment dans la gestion, la valorisation et la transmission de leur patrimoine. Voir également p. 4.

☎ 06 67 86 89 42 / 06 66 96 75 39

✉ sonia.berlivet@agence-swisslife.fr

✉ benoit.lestideau@agence-swisslife.fr



### CUISINES PREMIER PLAN CUISINISTE ET DESIGNER D'ESPACE

La force de CUISINES PREMIER PLAN est la qualité d'écoute de son équipe qui peut ainsi apporter un conseil avisé à chaque client, quelle que soit la taille du chantier. Pour assurer une satisfaction optimale dans la

conception, la réalisation des plans techniques, l'esthétique et le volet financier, chaque client est accompagné par un interlocuteur unique tout au long de son projet. Jennifer assure une permanence hebdomadaire au sein de Terra Costa & Co, afin d'offrir davantage de proximité aux clients du Sud des Landes.

☎ 05 59 42 49 36

✉ anglet@cuisines-premier-plan.fr

🌐 www.cuisines-premier-plan.fr



## DÉNICHER VOTRE FUTUR CHEZ-VOUS



#8

Vous cherchez à acquérir une maison, un appartement, un terrain ? C'est une formidable aventure qui vous attend, en même temps qu'un certain challenge. Notre région est en effet un territoire sous tension immobilière. En effet, depuis la démocratisation du télétravail, la demande s'y est encore accrue – il y fait si bon vivre ! De plus, l'écart s'y creuse entre le prix de l'immobilier et les revenus des habitants.

Les agences immobilières, grâce à leur réseau, leur expérience, leur connaissance du marché local et leur réactivité, seront vos partenaires privilégiés durant cette phase de prospection. Intermédiaire neutre entre le vendeur et vous, elles vous offriront en plus des conseils d'experts et s'assureront du respect de la législation.

### FINANCER VOTRE PROJET DE VIE

Vous avez trouvé votre nid douillet et êtes à présent en quête de votre prêt ? Ici, c'est le **courtier en prêt immobilier et assurance de prêt** qui saura optimiser vos démarches. En recherchant votre financement, renégociant / regroupant vos crédits, etc., il vous permettra de gagner à la fois du temps et de l'argent. Les **agents spécialisés en gestion de patrimoine**, quant à eux, se chargeront de la valorisation et de l'organisation de la succession de votre patrimoine.

### ON SIGNE !

Le passage chez le **notaire** est incontournable lors de toute transaction. En effet, ce dernier est le seul à pouvoir publier au service de la publicité foncière les transferts de propriété immobilière pour information des tiers. De plus, il vérifie les diagnostics immobiliers et s'assure que votre projet respecte les règles d'urbanisme en vigueur. Mais le notaire peut aussi vous accompagner juridiquement et fiscalement dans votre projet d'acquisition, au sujet de votre montage financier par exemple. Ses conseils sont gratuits, il serait dommage de s'en priver !

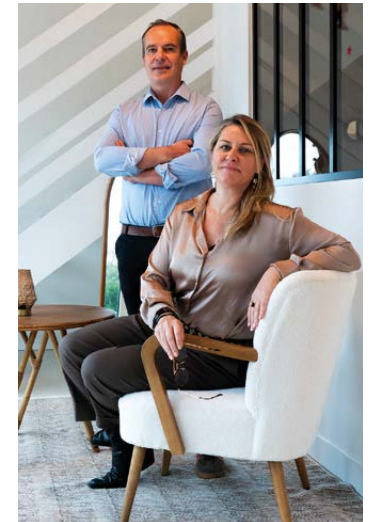
# Construisez votre avenir en toute confiance, avec Sonia et Benoît

Agents spécialisés **SWISSLIFE** en gestion de patrimoine et protection sociale, Sonia et Benoît accompagnent au quotidien **particuliers, Indépendants, libéraux et dirigeants d'entreprise** dans des domaines aux enjeux déterminants et dans un contexte économique fragile.

Leurs forces : l'optimisation de votre fiscalité, le développement du patrimoine du dirigeant, la couverture collective des salariés, la préparation de la retraite, la valorisation et l'organisation de la succession du patrimoine privé et professionnel, la rémunération du dirigeant et la gestion stratégique de la trésorerie de l'entreprise.

Par ailleurs, ils proposent une gamme dédiée aux médicaux et libéraux du chiffre et du droit.

À leurs côtés, la banque privée SwissLife est mobilisée pour répondre aux problématiques les plus complexes, cession d'entreprise



et solutions haut de gamme.

Entourés de leurs partenaires avocats fiscalistes, notaires, expert-comptable, ils bâtissent des **stratégies sur-mesure, soutenues par un audit patrimonial approfondi et des solutions performantes labellisées**. Guidés par une **écoute active** et une mission de **conseil** pleinement investie, ils façonnent leurs conseils à l'image de votre histoire et de vos ambitions.

Sonia et Benoît veillent par ailleurs à ce que les solutions mises en place s'adaptent à votre parcours tout au long de la relation. Ils vous informent ainsi en continu des évolutions juridiques, fiscales et financières qui peuvent influencer votre stratégie patrimoniale.

Car "offrir à chacun la liberté de vivre selon ses propres choix", tel est l'ADN de SwissLife, et l'objectif de ce duo passionné.



### SONIA BERLIVET ET BENOÎT LESTIDEAU

Agents Swisslife

Pôle terra Costa & Co

378, avenue de Pascouaou, Z.A. Pédebert

40150 SOORTS-HOSSEGOR

☎ 06 66 96 75 39 / 06 67 86 89 42

✉ sonia.berlivet@agence-swisslife.fr

✉ benoit.lestideau@agence-swisslife.fr





# Hossegor Immobilier :

une expertise complète  
pour vous accompagner à chaque instant

Forte de 25 ans d'expérience à travers Les Landes et la Thaïlande, l'agence Hossegor Immobilier se distingue par la diversité de ses savoir-faire, la haute qualité de ses prestations et la grande bienveillance qu'elle place au cœur de la relation client. Installée depuis juillet 2025 dans ses nouveaux locaux de l'avenue de Bordeaux, à Soorts-Hossegor, son équipe sera garante de votre sérénité et de l'efficacité de votre parcours.

## OFFREZ-VOUS UN ACCOMPAGNEMENT PERSONNALISÉ DE A À Z

L'humain est au centre des priorités de l'équipe. C'est pourquoi Hossegor Immobilier a choisi de répondre à l'ensemble de vos besoins, pour vous offrir une expérience unique et vous apporter la plus grande satisfaction possible.

• **Transaction immobilière** : grâce à sa grande connaissance du marché local et à la force de son réseau, l'agence met tout en œuvre pour trouver/vendre votre bien et transformer vos projets en réalité, que vous soyez un particulier ou un professionnel.

• **Gestion des locations saisonnières (conciergerie)** : de l'estimation de la valeur locative à la gestion des entrées/sorties en passant par la commercialisation, l'élaboration des contrats ou encore le ménage, la Conciergerie Hossegor se charge de tout.

• **Home staging et décoration intérieure** : c'est la solution idéale pour optimiser la valeur d'un bien avant la vente ou le remettre au goût de ses nouveaux propriétaires.

• **Photographie immobilière professionnelle** : grâce à cette compétence interne, l'agence révèle pleinement le potentiel de votre bien pour la location ou la vente.



## L'ÉQUIPE D'HOSSEGOR IMMOBILIER

**Marion** : responsable de communication et de direction.

**Nina** : responsable conciergerie et photographe.

**Thomas** : fondateur de l'agence.

Ils vous recevront avec plaisir dans leur nouveau pôle immobilier de 110 m².

Une équipe d'agents immobiliers indépendants passionnés œuvre à leurs côtés au quotidien.



HOSSEGOR IMMOBILIER

2264, avenue de Bordeaux  
40150 SOORTS-HOSSEGOR  
☎ 07 85 98 37 22 / 05 58 47 11 40  
🌐 [www.hossegorimmobilier.com/](http://www.hossegorimmobilier.com/)  
📷 @ hossegor.immobilier  
📱 @Hossegor Immobilier

## UNE RELATION DE PROXIMITÉ POUR UN BIEN CLÉ EN MAIN

Car Hossegor Immobilier a pensé à tout, ses experts vous conseillent et vous épaulent aussi pour la recherche de financement, les démarches juridiques, administratives et notariales, les dépôts de permis, et même de la mise en place des nouveaux contrats d'énergie et d'eau et du raccordement à la fibre optique après achat ! Enfin, elle collabore avec une équipe d'artisans locaux soigneusement sélectionnés, vers lesquels elle pourra vous orienter en fonction de vos besoins. Un suivi VIP, en adéquation avec une vision à la fois moderne et empathique de l'immobilier.



Photos ©@Nina Roma





# L'ARCHITECTE, UN ACTEUR CENTRAL



Expert dans l'art de concevoir et de bâtir, l'architecte est en charge de la construction, la rénovation ou encore la réhabilitation d'édifices publics ou privés, à usage d'habitation, professionnel, industriel, commercial, etc.

L'architecte peut vous accompagner de A à Z : il définit l'implantation des bâtiments, leur organisation, leurs volumes, les matériaux utilisés, etc., fournit une évaluation budgétaire, remplit les démarches administratives et suit le chantier jusqu'à réception des travaux.

Il est en outre le seul habilité à signer un permis de construire. Ce dernier doit ensuite être déposé en mairie et validé par les autorités compétentes. Cette autorisation administrative valide l'adéquation entre vos travaux et les règles d'urbanisme en vigueur. Le recours à un architecte est notamment obligatoire pour les constructions dont la surface de plancher est supérieure à 150 m<sup>2</sup> ou encore pour les extensions de plus de 20 m<sup>2</sup> qui portent la superficie d'une maison à plus de 150 m<sup>2</sup> après travaux.

Contrairement aux idées reçues, passer par un architecte ne revient pas forcément plus cher. En effet, ce professionnel va optimiser votre budget et le déroulement de vos travaux, vous aider à choisir les matériaux les plus pertinents, etc. Il peut donc vous éviter bien des dépenses inutiles. De plus, l'Ordre des architectes impose une transparence totale envers le maître d'ouvrage au sujet des devis des artisans sollicités. Enfin, faire appel au

savoir-faire d'un bon architecte, c'est s'offrir le plaisir de vivre dans un espace conçu en accord avec notre style et notre mode de vie.

## LE SUIVI APRÈS-CHANTIER, UN POINT À NE PAS NÉGLIGER

Que ce soit dans le choix de votre architecte ou d'un artisan, attention au "service après-vente". Il est extrêmement fréquent que des retouches ou adaptations soient nécessaires après la remise d'un chantier. C'est là que vous pourrez juger du sérieux de votre interlocuteur... et vous féliciter d'avoir choisi un professionnel qui noue avec ses clients des relations de confiance sur le long terme !

### ARCHITECTE DPLG :

architecte diplômé par le gouvernement : le diplôme DPLG était décerné jusqu'en 2007. L'équivalent actuel est architecte DE-HMONP : architecte diplômé d'État habilité à l'exercice de la maîtrise d'œuvre en son nom propre.

MOA / MO/ MAÎTRE D'OUVRAGE : le client (personne physique ou société).

### MOE / MAÎTRE D'ŒUVRE :

il assure la supervision globale d'un chantier. Un architecte, un bureau d'études, une entreprise, un artisan, etc., peut ainsi être maître d'œuvre.



# Jouve Architecture, engagé au cœur de son territoire

Diplômé depuis 2017 de l'école nationale supérieure d'architecture de Paris - Val de Seine, Jérémie cultive depuis toujours une passion pour la conception d'espaces et le passage du dessin à la matière. Son parcours l'a mené au Brésil, en Belgique et au Luxembourg, avant qu'il ne pose ses valises il y a six ans à Capbreton. Aujourd'hui, il accompagne particuliers et professionnels dans leurs projets de construction, de rénovation, d'extension ou de surélévation, toujours en dialogue avec l'identité locale.

## À VOS CÔTÉS À CHAQUE ÉTAPE

La mission de Jérémie : **mettre en forme les désirs des maîtres d'ouvrage** (les clients) et **défendre leurs intérêts tout en respectant la réglementation en vigueur, le bâti existant** quand il existe, et le **budget défini**. **Expert en modélisation 3D réaliste et en intelligence artificielle**, il vous fournira tous les supports de projection nécessaires pour visualiser votre futur environnement.

Jérémie peut assurer la **maîtrise d'œuvre et le suivi de votre chantier**. Pour mener à bien cette mission, il s'appuie sur un **solide réseau d'artisans locaux réputés et fiables**, qui ont l'habitude de travailler ensemble. Enfin, il assure un suivi **sérieux et rigoureux** après la livraison du chantier.



Capbreton - Surélévation partielle 2025

## UNE PARFAITE CONNAISSANCE DE L'URBANISME LOCAL

Le style basco landais constitue une richesse architecturale remarquable. Dans ce contexte, de nombreux projets sont soumis à l'avis des Architectes des Bâtiments de France. Exerçant depuis plusieurs années dans notre région, Jérémie accompagne ses clients avec **justesse**, afin que chaque projet **s'intègre harmonieusement dans le paysage local**.

## UNE EXPERTISE POUR DES PROJETS DE TOUTE TAILLE

La recherche d'excellence ne se limite pas aux chantiers de grande envergure. Villa entre lac et océan, maison individuelle, extension discrète ou optimisation de quelques mètres carrés : Jérémie aborde chaque projet avec la même attention.



Seignosse - Extension ossature bois 2023

## DES VALEURS ÉCORESPONSABLES

Convaincu que l'architecture doit répondre aux enjeux environnementaux actuels, Jérémie intègre autant que possible des principes de **conception durable** à ses projets. Il encourage notamment l'utilisation de **matériaux biosourcés**, comme la **laine de bois**.



Capbreton, visualisation 3D intérieur

**JA . JOUVE ARCHITECTURE**  
**Jérémie Jouve**

15, avenue de Verdun 40130 CAPBRETON

06 50 51 06 38

✉ contact@jouvearchitecture.fr

🌐 www.jouvearchitecture.fr

📧 @jouve\_architecture

📱 @Jouve Architecture







# Concevoir des espaces à votre image avec l'agence d'Alexandra Gorla

*L'architecte d'intérieur est le partenaire idéal de ceux qui souhaitent s'offrir le regard avisé et les compétences techniques d'un expert de l'optimisation et du relouking. C'est aussi le garant de leur sérénité, puisqu'il peut suivre avec professionnalisme et réactivité chaque projet de A à Z. Aujourd'hui, rencontre avec Alexandra Gorla, qui remplit dans notre région ces missions avec brio.*

## AU DÉPART, L'AMOUR DE LA MISE EN SCÈNE

Passionnée de théâtre, Alexandra intègre tout d'abord un conservatoire d'art dramatique, avant de rejoindre une prestigieuse école d'acteurs à Cannes. Elle travaille ensuite pour divers théâtres nationaux, écrit des pièces, joue la comédie, sans oublier de s'adonner à son domaine de prédilection : la mise en scène. Quelque temps après, son parcours la mène vers le cinéma, et notamment la création 3D.



Photo ©Pauline Azur

Ajoutez à cette histoire un père exerçant en agence d'architecture et une solide expérience personnelle en rénovation, et vous comprendrez comment Alexandra est finalement entrée à l'École Boulle pour y suivre une formation en architecture d'intérieur.



Photo ©Pauline Azur



Photo ©Pauline Azur



Photo ©Pauline Azur

## UNE RÉELLE ÉCOUTE DE VOS BESOINS ET DES SOLUTIONS CLÉ EN MAIN

Alexandra ne conçoit pas uniquement des plans, des planches d'ambiance et des vues 3D, elle excelle aussi dans la prise en charge globale des projets, avec une appétence particulière pour la rénovation.

- **Rendez-vous conseil** : c'est un précieux temps d'échange, qui lui permet de connaître vos goûts, vos désirs, vos habitudes de vie et votre budget, afin de vous orienter au mieux sur les points à améliorer dans votre intérieur.
- **Design d'intérieur et d'extérieur** : optimiser et sublimer les espaces que vous lui confiez, pour en faire des lieux confortables et qui vous ressemblent.
- **Coordination et suivi de travaux** : elle dispose d'un réseau d'artisans rigoureusement sélectionnés. Elle sera leur interlocutrice et animera leurs différentes interventions tout en veillant au respect du budget et des plannings. Un gain de temps et d'énergie considérable pour ses clients !
- **Shopping personnalisé ou shopping list** : ou comment vous guider vers votre propre style et libérer votre audace.
- **Home staging** : idéal pour valoriser un bien avant sa vente.
- **Estimation dans le cadre d'un achat immobilier** : dans ce moment crucial, les devis d'Alexandra seront une aide considérable pour une prise de décision éclairée. Cette passionnée exerce auprès des particuliers comme des professionnels, à distance si besoin.

### SES SPÉCIALITÉS ?

Les espaces "compliqués" et la création de meubles sur-mesure. Ses marques de fabrique ? Le mix matières, les tons chaleureux et une juste dose d'originalité.



Photo ©Pauline Azur

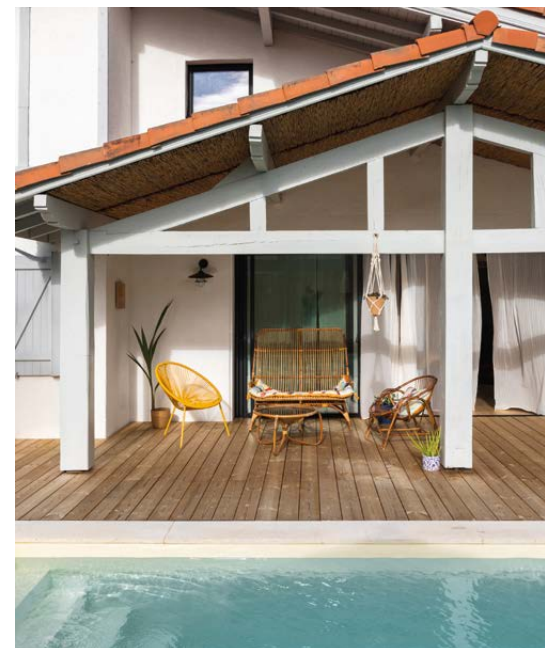


Photo ©Pauline Azur



**ALEXANDRA GORLA**  
Architecte d'intérieur

Z.A. Pédebert

40150 SOORTS-HOSSEGOR

☎ 06 61 77 73 50

✉ [agence@alexandra-gorla.fr](mailto:agence@alexandra-gorla.fr)

🌐 [www.alexandra-gorla.fr](http://www.alexandra-gorla.fr)

📱 @ag\_architectureinterieur

📌 @Alexandra Gorla architecture d'intérieur





# Rénovez ou agrandissez en toute sérénité avec La Maison Des Travaux

En parallèle de sa précédente carrière de directrice marketing, Anne Le Gallet a rénové 3 maisons... et a adoré ça. C'est donc très naturellement qu'elle s'est tournée vers le secteur de la rénovation quand elle a ressenti en 2022 le besoin d'une reconversion professionnelle. Afin de cumuler son envie d'indépendance et la force d'un réseau, elle a choisi de rejoindre La Maison Des Travaux, représentée par 190 franchisés à travers toute la France. Et depuis septembre 2023, elle nous accueille avec convivialité et professionnalisme dans son agence de Bénèsse-Maremne.

*Un projet immobilier ?  
Demandez une estimation  
travaux réalisée sous 48h.*



## LE COURTIER EN TRAVAUX, UN VRAI CHEF D'ORCHESTRE AU SERVICE DE VOTRE PROJET

Anne est courtier en travaux. Spécialisée dans la rénovation et l'agrandissement, elle exerce auprès des particuliers et des professionnels, pour **des travaux de toute ampleur, en intérieur comme en extérieur**. Sa force : sa capacité à proposer un accompagnement tout au long du projet.

Ici, tout se base sur la **confiance** : pour être digne de celle que ses clients lui accordent, Anne doit pouvoir compter à 100 % sur la fiabilité de ses partenaires locaux. Afin de vous apporter une entière satisfaction, **elle a donc sélectionné ses artisans, bureaux d'études, architectes, géomètres, etc., selon la Charte Qualité de La Maison Des Travaux** (vérification de l'historique, de la santé financière et des garanties de l'entreprise, rapport qualité-prix, etc.).



## COMMENT ÇA FONCTIONNE ?

- Anne commence par réaliser une **étude approfondie de votre projet** et vous fournit une **estimation du montant des travaux**.
- Elle **sélectionne les artisans** les plus adaptés au projet et le leur présente lors d'une visite technique. Vous rencontrez alors l'équipe qui interviendra sur votre chantier.
- Elle **analyse les devis**, vous les présente et une fois signés, les travaux sont planifiés avec les artisans.
- Si besoin, elle se charge des **formalités administratives nécessaires**.
- Elle veille aussi à votre budget en **vous accompagnant lors de la sélection des matériaux** (sols et revêtements muraux, sanitaires, cuisine).
- Elle demeure **l'interlocutrice commerciale pour le client**, et veille au respect du budget et du planning. La touche finale : le **book photos avant / après** de votre chantier, toujours très apprécié.



AVANT

APRÈS



## COMBIEN ÇA COÛTE ?

Anne est rémunérée par les artisans intervenant sur le chantier, auxquels elle fait gagner un temps précieux grâce à une analyse rigoureuse et une préparation complète des besoins travaux en amont.

Ne vous privez donc pas de son expertise et profitez :

- D'une interlocutrice unique pour votre projet travaux
- Du savoir-faire d'**artisans locaux reconnus**,
- D'un **budget et d'une organisation optimisés**,
- D'un **gain de temps** considérable.

**Une sacrée charge mentale en moins !**



**ANNE LE GALLET**  
Courtier en travaux

25, route d'Orx  
40230 BÉNÈSSE-MAREMNE  
06 47 34 54 31

✉ [anne.legallet@lamaiisondestravaux.com](mailto:anne.legallet@lamaiisondestravaux.com)  
🌐 <https://dax.lamaiisondestravaux.com/>  
Intervention dans le Sud des Landes.



# ISOLATION, CHAUFFAGE, CLIMATISATION : VOTRE CONFORT DE VIE EN DÉPEND



## CÔTÉ CHAUFFAGE

### Le chauffage électrique :

Convecteurs, panneaux rayonnants, radiateurs à inertie, radiateurs soufflants, etc., ont l'avantage de représenter un investissement de départ relativement faible. Ils constituent également une bonne solution de chauffage d'appoint. Cependant, leur consommation peut entraîner des factures d'électricité importantes. Les modèles à inertie sont plus économes.

### La chaudière au gaz ou à la biomasse (bois ou granulés) :

Dans cette configuration, un système de chauffage central avec chaudière alimentée en eau chaude les radiateurs et sèche-serviettes présents dans le logement. La chaudière à basse température et la chaudière à condensation sont moins énergivores.

### Les poêles à bois ou granulés, les inserts et les cheminées :

Quel bonheur d'admirer une belle flambée, de s'y réchauffer quand le froid a mordu notre peau à l'extérieur ! Ces équipements plaisent aussi par leur côté écoresponsable (ils utilisent un combustible renouvelable), la chaleur saine qu'ils génèrent et le confort qu'ils offrent. Certains possèdent en outre des fonctionnalités de programmation très intéressantes.

### Côté climatisation réversible (chaud et froid) :

Plusieurs solutions air-air s'offrent à vous, avec des possibilités de contrôle pièce par pièce.

**Le gainable :** installé dans le faux plafond ou les combles, il est quasiment invisible (seules les grilles sont visibles sur les murs). Il permet une diffusion homogène, offrant ainsi un grand confort.

**Le split :** plus facile à installer mais plus visible, il offre un rendement énergétique intéressant.

**La console :** compacte, elle s'installe en partie basse d'un mur, comme les radiateurs qu'elle peut d'ailleurs remplacer.

Dans le tertiaire, les professionnels ont également recours aux cassettes ou aux cassettes plafonniers, encastrées dans le plafond.



L'isolation de votre habitat, bien qu'invisible une fois les travaux finis, est essentielle. Mal réalisée, elle affecte votre confort et augmente vos factures d'énergie. Il est donc important d'y consacrer une étude sérieuse et un budget adapté, quitte à réduire temporairement d'autres dépenses.

Pour le chauffage et la climatisation, plusieurs solutions existent. Avec l'aide de professionnels qualifiés, il convient de choisir celle qui correspond le mieux à votre logement et à votre mode de vie.

## CÔTÉ ISOLATION

C'est la base de votre projet. Vous pouvez choisir un chauffage très qualitatif, mais si l'isolation est insuffisante, l'investissement perd une grande partie de son intérêt. Un logement mal isolé, difficile

à chauffer en hiver et à rafraîchir en été, en plus d'être moins agréable à vivre, peut vite devenir un gouffre financier.

Il existe trois grandes familles d'isolants :

**Naturels** (laine de chanvre, ouate de cellulose, fibre/laine de bois, liège expansé...), efficace été comme hiver, avec un impact environnemental moindre ;

**Minéraux** (laine de verre ou de roche), appréciés pour leur bon rapport qualité/prix ;

**Synthétiques**, robustes et performants, mais plus critiqués pour leur impact sur l'environnement.

Enfin, ne pensez pas uniquement à l'aspect thermique : l'isolation phonique est aussi essentielle.



# Le frigoriste :

## été comme hiver, l'allié de votre confort

À l'issue de sa formation de monteur-dépanneur-frigoriste, Philippe Leroy a d'abord exercé à Montréal avant de rejoindre Capbreton, d'où est originaire sa femme. Il a perfectionné son savoir-faire en tant que salarié, puis, cet artisan passionné a finalement créé sa propre société : Lefroy et Climatisation. Grâce à son expertise, sa réactivité et son professionnalisme, il accompagne aujourd'hui une clientèle variée dans tous ses projets.



### UN TECHNICIEN DU FROID... ET DU CHAUD !

Le métier de frigoriste implique des prestations variées et des compétences diverses. Philippe œuvre aux côtés :

- Des particuliers : pose, entretien et dépannage de tous les systèmes de climatisation réversible (splits, gainables, etc. de toutes marques), de pompes à chaleur pour piscine, de chauffe-eau thermodynamique et de cumulus.
- Des professionnels : pose, entretien et dépannage de chambres froides, de vitrines et meubles réfrigérés, et de tous les systèmes de climatisation.



Chambre froide

### DES PRODUITS PERFORMANTS, POUR UNE SATISFACTION MAXIMALE

Afin de s'adapter aux exigences et au budget de chacun, Philippe a sélectionné la marque Mitsubishi (n°1 mondial du secteur), mais également la société française Heiwa, qui offre un rapport qualité-prix très intéressant.

### UN VRAI PARTENAIRE DE CONFIANCE

Philippe accompagne ses clients bien en amont de l'installation, grâce à une écoute attentive de leurs besoins qui permet de leur proposer la solution la plus adaptée à leur profil. Cette relation de proximité se poursuit sur le long terme : Lefroy et Climatisation est en effet une entreprise réputée pour la qualité de son service après-vente. Ce sérieux reconnu en fait un allié de choix dans le cadre de collaborations à distance (résidences secondaires par exemple). Enfin, il sera toujours votre unique interlocuteur : efficacité et sérénité garanties !

Conseil, conception  
de l'installation, pose,  
service après-vente, entretien  
Philippe vous accompagne de A à Z.



Photo © Mitsubishi



### LEFROY ET CLIMATISATION

Philippe Leroy  
3, rue du Pitey 40130 CAPBRETON  
06 48 49 13 18  
f @Lefroy Climatisation  
Attestation de capacité à la  
manipulation des fluides frigorigènes  
Intervention dans le 40 et le 64

# Flamocéan,

## des espaces de vie autour du feu

À Seignosse, Flamocean conçoit et pose des poêles et cheminées sur mesure depuis 2015. Derrière l'entreprise, Vincent Dubarry, tailleur de pierre, allie technique et esthétique pour répondre aux projets les plus exigeants. Une adresse devenue référence pour les particuliers et les architectes en quête de solutions uniques.



### TOUS LES STYLES, TOUTES LES ENVIES

Du vintage au très contemporain, Flamocean maîtrise tous les registres. Les projets sont pensés sur mesure, en fonction de l'architecture, des volumes à chauffer, des matériaux existants. Le site internet flamocean.fr donne un bon aperçu de l'étendue des créations possibles. Et pour aller plus loin, le showroom de Seignosse est ouvert sur rendez-vous.



### UN SAVOIR-FAIRE RARE

Vincent Dubarry n'est pas qu'un poseur. Formé à la taille de pierre, il apporte à chaque projet une expertise technique et un sens de l'esthétique qu'on trouve rarement ailleurs. Que ce soit pour une insertion complexe, une contrainte architecturale particulière ou une volonté esthétique affirmée, il trouve la solution. C'est ce professionnalisme que viennent chercher ses clients, particuliers comme professionnels du bâtiment.

### DU CONFORT AVANT TOUT

Bien sûr, le bois reste une énergie économique et écologique. Mais chez Flamocean, l'approche va plus loin. Ce que recherchent les clients, c'est aussi le confort du feu, la chaleur d'un foyer, la convivialité d'une flamme. Le chauffage au bois n'est pas qu'une question de rendement : c'est une ambiance aussi. Vincent Dubarry l'a bien compris et accompagne ses clients dans cette démarche.



Déplacement Landes  
et Pays basque.

Showroom sur rendez-vous



683, avenue de Larrigan  
40150 SEIGNOSSE  
05 58 42 17 55  
✉ contact@flamocean.fr  
🌐 www.flamocean.fr

### UN ACCOMPAGNEMENT COMPLET

L'entreprise, certifiée RGE Qualibois et certifiée FIPC, assure un suivi du devis jusqu'à l'entretien. Christelle Dubarry, qui gère le service administratif, accompagne également les clients dans leurs dossiers MaPrimeRénov', pour faciliter l'accès aux aides de l'État.

### UN PARTENAIRE DE CONFIANCE

Architectes, maîtres d'œuvre ou particuliers exigeants : Flamocean sait répondre aux projets qui sortent de l'ordinaire. Quand une installation demande une solution technique pointue ou une intégration esthétique soignée, Vincent Dubarry apporte son regard de tailleur de pierre et sa connaissance du feu. Une collaboration fluide, des réalisations à la hauteur des attentes, quel que soit le profil du client.



# CONSTRUCTION ET AMÉNAGEMENT INTÉRIEUR : À L'IMAGE DE VOTRE PERSONNALITÉ ET DE VOTRE MODE DE VIE



#22

Voilà une étape cruciale qui mêle à la fois les aspects techniques, esthétiques et ergonomiques.

Côté construction tout d'abord, quel matériau aura votre préférence ? Peut-être vous laisserez-vous séduire par les mille qualités du bois : chaleureux, noble, mais également écoresponsable, durable et parfaitement judicieux dans notre région. Pour une charpente, une ossature, un carport, une terrasse ou encore une surélévation, le bois est souvent une solution qualitative.

Les pièces de votre habitat, quant à elles, doivent à la fois vous plaire d'un point de vue décoratif, mais aussi vous rendre la vie agréable et facile, en répondant à vos besoins et en s'adaptant à vos habitudes de vie (avec ou sans animaux par exemple).

Les possibilités sont infinies. Vous avez envie de changement ? Parfois, repeindre un mur et ajouter un nouveau lustre suffisent à créer une nouvelle ambiance. Dans d'autres cas (rénovation totale, construction), tous les champs d'action sont concernés : le mobilier, les revêtements muraux, les sols, etc. L'espace peut également être redistribué, en supprimant ou déplaçant des cloisons, tandis

que la luminosité peut être augmentée par l'ajout de nouvelles ouvertures. Cela peut d'ailleurs aussi être l'occasion de revoir l'isolation du bâti, afin de gagner en confort de vie tout en réalisant des économies d'énergie. Si votre budget vous le permet, les créations de mobilier sur mesure vous permettront quant à elles d'exploiter pleinement le potentiel de vos pièces. Dans tous les cas, c'est l'occasion de valoriser votre bien immobilier tout en optimisant votre espace de vie.

Avec un tel enjeu, ne vous privez pas d'un regard professionnel et neutre, qui pourra détecter les axes d'amélioration de votre projet et déceler de nouvelles opportunités. Votre confort et votre satisfaction seront au cœur de ses objectifs !

## CUISINES ET SALLES DE BAINS, DES PIÈCES DE PREMIER ORDRE !

Notre cuisine et notre salle de bain, nous y passons un temps considérable, et pour des missions aux enjeux non négligeables : se nourrir et régaler nos proches, prendre soin de nous, etc. La conception de ces pièces devrait donc faire l'objet de toute notre attention, d'autant plus que l'offre existante pour les aménager s'adapte désormais à toutes les configurations, tous les styles et toutes les audaces !

### UNE CUISINE À VOTRE GOÛT

Les cuisinistes ou magasins d'aménagement intérieur proposent de nos jours une gamme incroyablement variée de mobilier ou d'électroménager. On y trouve notre bonheur quels que soient :

- Notre style : moderne, vintage, minimaliste, high-tech, coloré, etc.,
- Notre espace : les experts sauront relever haut la main le challenge d'optimiser même une toute petite cuisine.
- Notre budget : les petits budgets peuvent opter pour une cuisine simple et qualitative, et la pimper à moindre coût d'une jolie peinture, d'une belle nappe, etc. Naturellement, le choix des matériaux aura un impact important sur le montant final de votre cuisine.
- Notre mode de vie : êtes-vous un(e) passionné(e) de cuisine ? Possédez-vous beaucoup d'électroménager type robot ? Préférez-vous manger à table ou grignoter sur un bar ?

N'hésitez pas à faire appel au savoir-faire d'un professionnel : nous passons tant de temps dans notre cuisine qu'il serait dommage que vous ne trouviez pas la vôtre fonctionnelle et confortable.

### LA SALLE DE BAIN FAITE POUR VOUS

Une nouvelle fois, vos goûts, la place dont vous disposez, votre budget et vos habitudes doivent être consciencieusement étudiés. Si vous êtes plusieurs à vous préparer en même temps le matin, une double vasque pourrait vous être utile ? Vous avez de jeunes enfants ou adorez les moments cocooning ? L'ajout d'une baignoire peut être judicieux.

Côté déco, tout est possible tant que vous choisissez des matériaux résistants à l'humidité et que vous veillez à ce que la pièce puisse être convenablement aérée / ventilée.

Et pour plus d'infos sur les revêtements muraux et les différents types de sols adaptés aux cuisines et salles de bain, rendez-vous p. 29, 30, 35, 37 et 38.



23#

“

En 2010, le “ repas gastronomique des Français ” a été classé au patrimoine culturel immatériel de l'UNESCO. La cuisine, chez nous, c'est du sérieux !



# 3C Bois :

## Bâtir durable et construire local

*Dans les Landes, le bois n'a jamais eu besoin d'être tendance pour exister. Lucas Caumont, fondateur de 3C Bois, en a fait sa matière première depuis longtemps. L'entreprise construit en bois avec précision et fait grandir les maisons quand les terrains se font rares.*



**Les + du bois :**  
Faible empreinte carbone,  
Performances thermiques élevées,  
Esthétique naturelle  
Durabilité

### LE BOIS, DEPUIS TOUJOURS

Lucas Caumont a 31 ans et travaille le bois depuis ses 16 ans. Une évidence qui s'est imposée tôt. Formé au sein de la Fédération compagnonnique des compagnons charpentiers, il a appris le métier à l'ancienne : par le geste, l'exigence, la répétition. En 2024, il fonde 3C Bois et finit par poser ses outils à Saint-Vincent-de-Tyrosse. Son ambition ? Donner au bois sa juste place dans l'architecture contemporaine, loin des effets de mode et en pensant durabilité.



### CONSTRUIRE SUR MESURE

Charpente traditionnelle, maison à ossature bois, couverture, terrasses, carports, pool houses... Le catalogue est large, mais tout est pensé au cas par cas. Chaque projet est dessiné, taillé en atelier, ajusté avant d'arriver sur chantier. Résultat : une mise en œuvre rapide, propre, et une belle capacité d'adaptation. Le bois utilisé provient de forêts françaises – pin maritime ou douglas – dans une logique locale et cohérente surtout ici, où il s'intègre sans forcer.



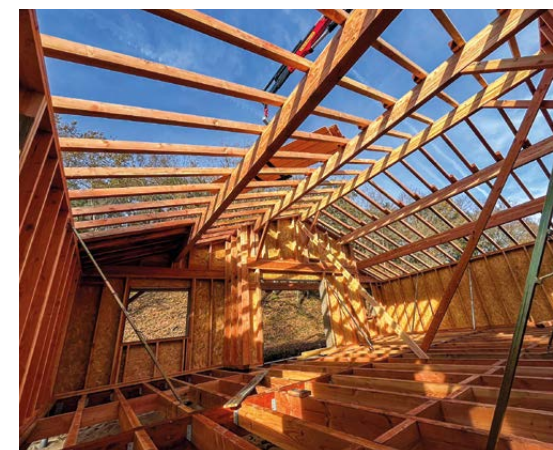
### GAGNER DE L'ESPACE SANS ÉTALER

Aujourd'hui, Lucas mise sur la surélévation. Quand les terrains se raréfient et que les règles d'urbanisme se durcissent, le bois offre une réponse élégante : agrandir sans étaler. Léger, performant, rapide à monter, il permet de gagner de la surface sans dénaturer l'existant. Une extension qui respire, qui prend de la hauteur, et s'adapte.



### UN SHOWROOM POUR SE PROJETER

Dans son atelier de Saint-Vincent-de-Tyrosse, Lucas a aménagé un petit espace d'échange. Un lieu où discuter, découvrir et dessiner les projets. Il se déplace, conseille, propose des rendus 3D pour aider ses clients à se projeter, qu'il s'agisse d'une extension, d'une terrasse ou d'une maison neuve. Aujourd'hui, l'entreprise compte trois charpentiers – bientôt quatre – et une même ligne directrice : bien faire, et durablement.



### ENTRE DE BONNES MAINS

Le bois n'est peut-être pas la réponse à tout. Mais quand on sait le travailler, le penser, l'intégrer avec justesse, il reste une valeur très sûre. 3C Bois nous en apporte la preuve.



**3C BOIS**  
40230 SAINT-VINCENT DE TYROSSE  
☎ 06 95 53 64 55  
✉ Lucas@3cbois.com  
📱 @3c.bois







# Jérémie Constant, la passion créative au service de l'artisanat.

*Quelle incroyable succès story que celle de Jérémie Constant et de son équipe de passionnés ! Celui qui, il y a sept ans, travaillait encore dans son garage a aujourd'hui acquis dans son milieu une reconnaissance méritée, ainsi qu'une renommée dépassant largement les limites de notre région. La clé de cette réussite : l'alliance parfaite d'une haute qualité de produit et de prestations, d'un vrai sens de la relation client et d'une quête perpétuelle d'innovation !*

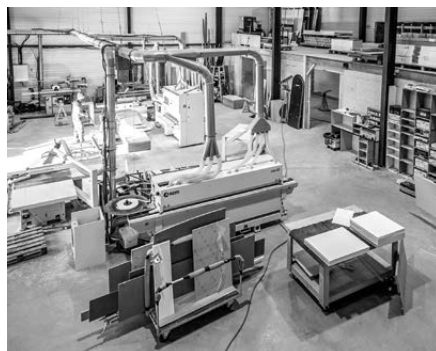
## UN ATELIER XXL POUR SOUTENIR UNE CROISSANCE CONTINUE

C'est en janvier 2025 que Jérémie et ses collaborateurs se sont installés dans leurs nouveaux locaux de Saint-Geours-de-Maremne, regroupant sur 700 m² atelier, bureaux, showroom et même une salle de sport et bien-être pour les salariés ! Ce gain d'espace a permis à la société d'augmenter et de structurer sa production, et par conséquent d'accepter des chantiers de taille plus importante. L'achat de nouvelles machines (dont un centre numérique servant aux découpes à la forme) a également boosté la productivité. Enfin, ce déménagement a engendré la création de deux nouveaux emplois. Aujourd'hui l'équipe de Jérémie compte donc un responsable d'atelier, un chargé d'études, une assistante et six fabricants-poseurs.



Photo ©Wagane THIAM

L'équipe expédie votre **mobiliier sur mesure** (tables, bancs, etc.) à **travers toute la France**. Découvrez également les **meubles à monter**, parfaits pour offrir ou s'offrir un bel élément de mobiliier.



## UNE EXPERTISE À 360°

Équipés à la pointe de la technologie, ces experts se chargent de tous vos projets sur mesure d'agencement, de menuiseries intérieures et de mobilier en bois :

- Meubles de dressings, cuisines et salles de bain, bibliothèques, placards, etc.
- Parquets, portes intérieures, revêtements muraux, claustras, etc.
- Mobiliers et agencements professionnels, banques d'accueil, rayonnages et portants, présentoirs.

Plusieurs finitions de bois et différents types de matériaux composites sont à votre disposition.

La société exerce auprès des particuliers et des professionnels (restaurants, bars, hôtels, commerces, etc.). C'est aujourd'hui un acteur emblématique de son secteur, connu dans la France entière, vanté par ses clients et plébiscité par les architectes. Dans notre région, Des idées gourmandes (Capbreton) et la Boulang'Drive (Bénesse-Maremne) ont récemment fait appel à son savoir-faire.



Photo ©Wagane THIAM

## UNE MAÎTRISE TOTALE DU PROCESSUS

Chaque projet débute par une phase de conception dans le bureau d'études, avec plans de modélisation 3D et recherche des meilleures solutions techniques et ergonomiques. Place ensuite à la fabrication dans l'atelier flambant neuf, par une équipe minutieuse qui se charge également de la finition, de la livraison, de la pose et du service après-vente. Jérémie a choisi de ne rien sous-traiter. Cette prise en charge globale permet un contrôle qualité irréprochable et une réactivité optimale.



Photo ©Wagane THIAM

## UN MAÎTRE ARTISAN MENUISIER

Si la société a connu un tel essor, c'est notamment grâce au précieux savoir-faire de Jérémie. Celui-ci a d'ailleurs été nommé Maître artisan en juillet dernier. Voilà une belle reconnaissance de ses compétences, de la qualité de son travail et de son engagement à promouvoir les valeurs de l'artisanat.



**JÉRÉMIE CONSTANT**

MENUISERIE & DESIGN

81, impasse des Estagnots

40230 SAINT-GEOURS-DE-MAREMNE

☎ 05 58 98 18 53

✉ [contact@jc-md-menuiserie.fr](mailto:contact@jc-md-menuiserie.fr)

🌐 [www.jc-md-menuiserie.fr](http://www.jc-md-menuiserie.fr)

📱 @jcmdmenuiserie40

📍 @JCMD- Jérémie Constant Menuiserie & Design

Ouvert du lundi au vendredi, de 8 h à 17 h.

Déplacements Landes et Pays basque.



Photo ©studio WAAZ



# Menuiserie Griffoin, l'escalier comme signature

Un escalier qui grince, c'est une madeleine de Proust pour certains. Mais est-ce vraiment agréable ? À Soustons, la Menuiserie Griffoin a tranché la question depuis longtemps : non ! Ici, l'escalier embellit les maisons mais ne proteste pas à chaque pas.

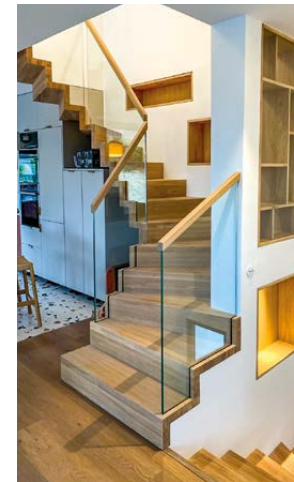


Au fond, la question n'est peut-être pas "quel escalier choisir ?", mais "quel rôle lui donne-t-on ?". Chez Griffoin, la réponse est claire : celui d'une pièce maîtresse, silencieuse et résolument décorative.



## TROIS GÉNÉRATIONS À SUBLIMER LE BOIS

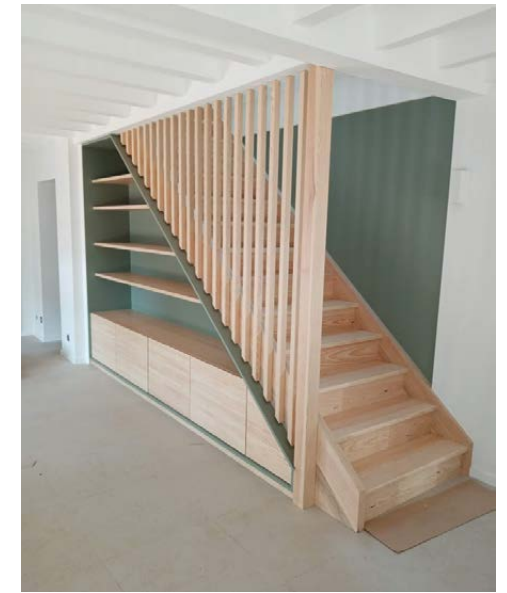
À l'origine, chez les Griffoin on est menuisier de père en fils. On travaille le bois, on fabrique des meubles, on aménage des espaces avec soin. Désormais, l'entreprise s'est spécialisée dans l'escalier, avec le même sens du détail. Pas n'importe quel escalier : des escaliers autoporteurs, conçus pour durer et pour se fondre dans votre intérieur. Le secret ? Un partenariat exclusif avec Treppenmeister, inventeur d'un système où la structure porteuse disparaît presque au regard. Car malgré leur apparente légèreté, les escaliers suspendus sont d'une extrême solidité. D'ailleurs ils sont testés sur 50 ans d'utilisation et à ce titre détenteurs de l'ATE (agrément technique européen).



## BUDGET MAÎTRISÉ

L'idée reçue voudrait que l'escalier sur mesure soit inaccessible. Vraiment ? Le showroom de Soustons raconte une autre histoire : des lignes élégantes, des solutions bien pensées, et des budgets maîtrisés. L'exigence ici ne rime pas avec démesure, mais avec qualité. Sébastien Griffoin

incarne cette exigence maîtrisée. Il a fait le choix de se consacrer uniquement à l'escalier, en intérieur comme en extérieur, en neuf comme en rénovation. Dans une maison, un jardin, un espace professionnel, ses réalisations transforment la circulation en expérience.



## UN ÉLÉMENT D'ARCHITECTURE À PART ENTÈRE

Pour Sébastien Griffoin, à la tête de l'entreprise et petit-fils du fondateur, l'escalier n'est pas qu'un simple passage entre deux étages, c'est un élément d'architecture à part entière. Vide ou avec contremarches, tout en légèreté ou plus enveloppant, il s'adapte aux lieux et aux usages. Et comme le bois reste le cœur du métier, les possibilités s'étendent : rangements sous l'escalier, placards intégrés, jeux de matières mêlant métal, verre ou inox. Une approche sur mesure, pensée comme un mobilier à vivre.



AVANT



APRÈS



**MENUISERIE GRIFFOIN**

Sculpter l'espace

à Soustons depuis 1957

1, rue de Mancamp, 40140 SOUSTONS

05 58 41 19 00

✉ contact@menuiserie-griffoin.fr

🌐 www.menuiserie-griffoin.fr

📷 @menuiserie\_griffoin 📺 @Menuiserie Griffoin

Du lundi au jeudi de 08h00 à 12h00 et de 13h30 à 17h30 (16h30 le vendredi)



# REVÊTEMENTS MURAUX : LAISSEZ PARLER VOTRE CRÉATIVITÉ !



#30

L'allure que nous donnons à nos murs impacte considérablement l'aspect et l'ambiance d'une pièce. Finis le 100 % blanc pour vous ? Voici un tour d'horizon des solutions qui pourraient vous intéresser.

## LA PEINTURE, STAR N°1

C'est l'option la plus fréquemment choisie. Facile d'application, disponible sous une infinité de coloris et plusieurs finitions, elle satisfait toutes nos envies et personnalise une pièce en un clin d'œil. De plus les gammes écoresponsables, composées à partir de matériaux biosourcés sont de plus en plus nombreuses. Enfin, l'offre s'adapte à tous les budgets. Côté tendances, les couleurs chaudes et naturelles (vert, terracotta, sable, etc.) conservent la première marche du podium.

## LE PAPIER PEINT : UN CHOIX XXL

Particulièrement plébiscité ces dernières années, le papier peint se décline sous une infinité de textures et de visuels, unis ou à motifs. Son application quant à elle, s'est largement simplifiée puisque certains produits e nécessitent d'encoller uniquement le mur. Orner un seul mur suffit à transformer un espace :

c'est un vrai plaisir d'offrir en quelques gestes un nouveau look à son intérieur. Enfin, sachez qu'il existe également des papiers peints panoramiques et sur mesure !

## LE CARRELAGE : L'ESTHÉTISME À TOUTE ÉPREUVE

Robuste et facile à entretenir, il s'installe dans toutes les pièces de la maison, se pare de mille couleurs, prend toutes les tailles, imite le bois comme la pierre : le carrelage a tout pour plaire ! Qu'on soit fan de zelliges, de carreaux de ciment ou de très grands formats, il y a forcément un carrelage fait pour nous.

## ET SI VOUS OSIEZ :

- Demander à l'un des artistes de la région de réaliser chez vous une fresque murale ?
- Les dalles et panneaux en liège ? Vous améliorerez par la même occasion votre confort thermique et phonique.
- Le mur végétal, pour une ambiance nature aussi esthétique qu'apaisante ?
- Les éléments de décoration murale type moulures et soubassements, chics et design ? Ils sont par exemple parfaits pour animer un couloir.



# Da França Concept

## l'art de la peinture et de la décoration

*Diogo, formé à la peinture au Brésil, a d'abord été acrobate et instructeur de capoeira avant de s'installer en France. Encouragé par son beau-père, artisan peintre, il retrouve sa passion. Pauline, qui baignée dans cet univers familial depuis l'enfance, s'est formée en décoration d'intérieur, spécialisée dans les peintures de finition, enduits et revêtements décoratifs. Depuis 2021, leur entreprise familiale propose un large panel de prestations pour particuliers et professionnels.*

## UNE EXPERTISE EN PEINTURE ET DÉCORATION

Spécialisés en peinture intérieure et extérieure, Diogo et Pauline interviennent aussi bien sur du neuf que de la rénovation.

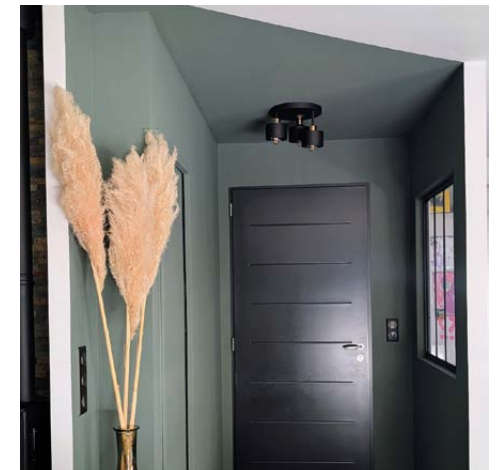
Leur plus-value ? Une parfaite maîtrise des techniques et finitions décoratives :

- Peinture traditionnelle et mécanisée au pistolet airless pour un rendu homogène.
- Ratisserie pour des finitions impeccables.
- Pose de panneaux d'architecture, moulures et autres éléments décoratifs.
- Ravalement de façade et entretien des boiseries extérieures.
- Enduits décoratifs tel que le béton ciré, le badigeon à la chaux, le stucco ou encore le terrazzo.



## LE BÉTON CIRÉ, UN REVÊTEMENT POLYVALENT

Le béton ciré sublime tous les espaces, s'appliquant sur béton, carrelage, placoplatre, anciennes peintures, faïence ou mélaminé, en intérieur comme en extérieur. Son esthétisme brut et moderne séduit les amateurs de décoration contemporaine.

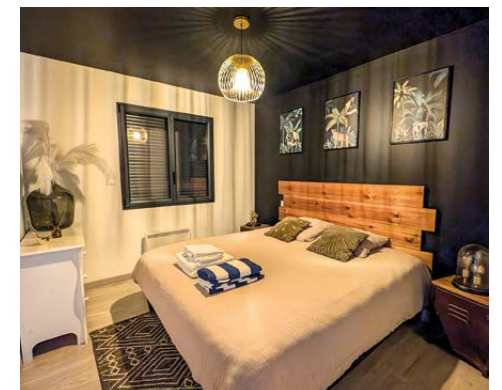


## UNE PRÉSENCE SUR LA CÔTE BASCO-LANDAISE ET À DAX

Envie de transformer votre intérieur ou raviver votre façade ? Diogo et Pauline vous accompagnent dans tous vos projets avec passion et professionnalisme.



**DA FRANÇA CONCEPT**  
40180 RIVIÈRE-SAAS-ET-GOURBY  
@ da.franca.concept  
<https://g.co/kgs/wLHq4Fi>  
06 66 57 00 90



31#



# Comptoir de l'Ours :

## une nouvelle adresse à Saint-Vincent-de-Tyrosse

Depuis plus de deux décennies, Comptoir de l'Ours Capbreton est un allié de choix pour les particuliers et les professionnels menant des travaux de construction ou de rénovation. Grâce à une haute qualité d'accueil, de conseil et de produits, Nicolas Saint-Martin et sa fidèle équipe d'experts passionnés ont conquis un large public. Dynamique et reconnue, l'entreprise a ouvert le 8 décembre 2025 un second magasin à Saint-Vincent-de-Tyrosse, aussi agréable et convivial que le premier ! Deux boutiques, une même offre à 360°.



### CÔTÉ PEINTURE

Impossible de ne pas trouver l'inspiration, avec le mur de couleurs de 125 références. Vous hésitez entre différentes nuances ? Le prêt d'échantillons de peinture adhésifs repositionnables est prévu pour ça ! Le comptoir teintes, quant à lui, permet de préparer vos commandes sur-mesure. Mention spéciale pour les peintures naturelles françaises de la marque VEIA, élaborées à partir de résine végétale biosourcée.



“  
Sur place,  
un simulateur  
permet  
la visualisation  
des peintures et  
des sols choisis  
dans votre intérieur.



NOVACOLOR - Archi + Pietra (Revêtement mural à la chaux effet pierre)



Panneau MURAL REVELA

### CÔTÉ REVÊTEMENT MURAL

On adore les corniches, panneaux décoratifs, cimaises, etc. de la marque française Orac, les créations ultraréalistes de la gamme Revela de Gerflor, les 60 collections de papiers-peints Casamance, Casadeco et Caselio ou encore l'enduit décoratif à base de chaux très esthétique et ultra tendance !

### CÔTÉ SOLS

La gamme Esprit sols, composée de stratifiés, de lames PVC, de parquets massifs ou contrecollés, de moquettes, etc., devraient combler toutes vos envies.



Enfin, Comptoir de l'Ours propose aussi tous les produits nécessaires à l'entretien de vos terrasses et bardages en bois, ainsi qu'un rayon outillage ultra complet.

### COMPTOIR DE L'OURS - NOUVEAU : 2 ADRESSES

81, rue des lauriers, 40230  
SAINT-VINCENT-DE-TYROSSE

6, rue des résiniers  
Z.A. des 2 pins  
40130 CAPBRETON

☎ 05 58 41 02 47  
@comptoirdelours\_capbreton\_tyr  
@Comptoir de l'Ours - Capbreton  
www.comptoirdelours.fr

Déplacement sur chantier possible.

Du lundi au vendredi : 7 h 30 - 12 h, 13 h 30 - 18 h ; samedi : 8 h - 12 h, 14 h - 18 h.



### AU PLUS PRÈS DE VOS BESOINS

En s'installant à Saint-Vincent-de-Tyrosse, Comptoir de l'Ours apporte son savoir-faire à un nouveau secteur et se rapproche d'une partie de sa clientèle existante. Vous y serez accueillis par Marie, Tanguy et Lenny (Joueur de l'US Tyrosse Rugby Côte Sud). Et au cours du premier semestre 2026, un nouveau magasin devrait voir le jour dans le nord des Landes ...



# FGV acoustique et végétal

## Quand deux univers se rencontrent.

FVG Acoustique et Végétal, c'est la rencontre de deux passionnés : Valérie, créatrice spécialisée dans les décorations végétales et Fabrice, conseiller en solutions acoustiques. Ensemble, ils transforment les intérieurs en conciliant esthétique, performance sonore et durabilité. Leur philosophie ? Chaque espace mérite un équilibre sur-mesure entre design, nature et confort acoustique.



### LE BRUIT, CE FLÉAU INVISIBLE

Six personnes sur dix se disent gênées par le bruit sur leur lieu de travail. Les effets sont réels : irritabilité, difficultés de concentration, stress cardiovasculaire, acouphènes. Dans les écoles, les restaurants ou les espaces publics, le son mal maîtrisé dégrade insidieusement notre qualité de vie. L'acoustique, qui étudie la propagation du son, permet de réduire la réverbération du son par son absorption. Du diagnostic à la réalisation, Valérie et Fabrice contribuent à améliorer le confort sonore de vos espaces. L'idée étant de créer des espaces calmes où l'on entend mieux.



Murs végétaux



### LE VÉGÉTAL STABILISÉ : LA BEAUTÉ NATURELLE DURABLE

Valérie crée dans son atelier-boutique des décorations d'intérieurs (tableaux, compositions florales, végétalisation de planches de surf ou de skate...) en végétal stabilisé et séché. Le végétal stabilisé est une plante naturelle qui a été cueillie à maturité, débarrassée de son humidité puis plongée dans un mélange naturel de glycérine et d'eau. Ce mélange se substitue à l'eau dans les cellules végétales et fige la plante en préservant sa souplesse, sa forme, sa couleur et son rendu naturel. Le végétal séché est déshydraté naturellement ou de manière contrôlée, jusqu'à évaporation de l'eau contenu dans les cellules végétales. Ainsi, on obtient une plante durable, décorative et texturée.



Panneaux muraux absorbants et boules absorbantes



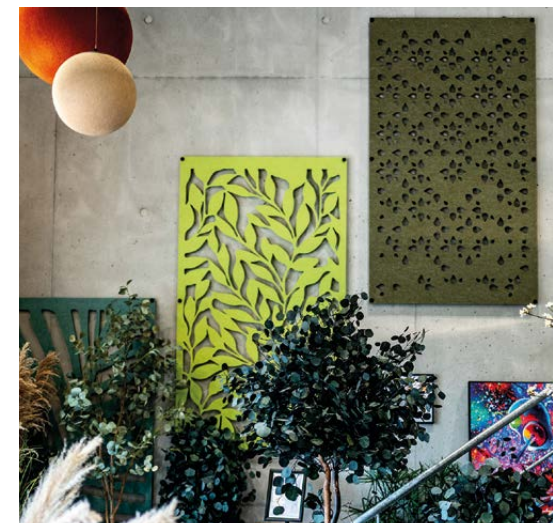
### L'HARMONIE PARFAITE : NATURE ET SILENCE

Ces deux univers distincts se rejoignent et proposent des solutions qui allient performance sonore et esthétique. La végétalisation d'un espace au travers de solutions acoustiques permet de décorer dans des ambiances calmes et naturelles. C'est un produit durable sans entretien ; une décoration végétale qui ne fane pas.



Parce qu'un espace harmonieux n'est pas qu'une question de décoration, c'est aussi une question de bien-être.

Panneaux muraux absorbants



**FGV** acoustique & végétal

29, impasse des dunes,  
40230 BÉNESSE MAREMNE  
☎ 06 45 03 38 83

✉ fabrice.gault@acoustique-vegetal.com

@ fgv\_vegetal\_acoustique

www.fgv-acoustique.fr





## SOLS : QUEL REVÊTEMENT CHOISIR ?



#36

Le sol est un élément fondamental de la personnalité d'une pièce. Mais au-delà de son aspect esthétique, il doit être pleinement adapté à l'utilisation qui va être faite de l'espace où il se trouve. Heureusement, il existe aujourd'hui un choix très vaste de matériaux, qui permettent de répondre à toutes les contraintes techniques avec style. Et ce dans toutes les gammes de prix. C'est parti pour un tour d'horizon !

### LE PARQUET MASSIF

Le bois est un matériau noble et authentique par essence. Durable, chaleureux et intemporel, il apporte caractère et valeur à une pièce. Son coût, qui reste élevé, peut toutefois représenter un frein.

### LE PARQUET STRATIFIÉ

Facile à poser et à entretenir, généralement d'un très bon rapport qualité-prix, il séduit un large public. Déclinable à l'infini, il répond par ailleurs à toutes les envies ! Il reste cependant assez "froid" au toucher et peut se rayer (sur un pas de porte par exemple).

### LE VINYLE

Simple à poser et à nettoyer, résistant à l'eau, il est souvent peu onéreux à l'achat et offre un large choix de motifs et de coloris. Sa résistance peut toutefois être moins élevée que celle d'autres revêtements.

### LE CARRELAGE

Ultra résistant, facile d'entretien, il propose lui aussi de nombreux visuels, dont des imitations bois, pierre et béton ciré tout simplement bluffantes. Cependant, il s'agit d'une surface froide, et d'un produit pouvant être lourd – une caractéristique à ne pas négliger dans le cadre de la pose.

### LA MOQUETTE

Chaleureuse, hyper agréable au toucher, elle constitue la solution cocooning par excellence. Son entretien est bien entendu particulier : attention aux tâches ! Enfin, elle retient logiquement davantage poussière et acariens que d'autres types de sols.

### LE SISAL / LE COCO / LE JONC DE MER

Résistantes, ces fibres naturelles confèrent en un instant une atmosphère "nature" à l'espace qu'elles recouvrent. Inconvénients : elles craignent les tâches et peuvent s'effiler au fil du temps.

### LE BÉTON CIRÉ

Moderne et très tendance, disponible en de nombreux coloris et finitions, il est durable et très facile à entretenir. Sa mise en place doit toutefois être réalisée dans les règles de l'art pour éviter les fissures. Son coût est en outre assez élevé.

Alors, quel revêtement de sol aura votre préférence ?

## Toujours plus de conseil et de nouveauté, chez Batiland Dumartheray

Grâce à la qualité de son accompagnement, la diversité de son offre et son expertise reconnue, l'entreprise Batiland Dumartheray a acquis au fil des décennies une solide renommée. Aujourd'hui, elle conserve le savoir-faire qui a fait son succès tout en développant de nouvelles prestations, afin de répondre encore mieux à vos besoins, pour vos travaux intérieurs et extérieurs.

### LE SHOWROOM CARRELAGE, UN CHOIX XXL ET DES EXPERTS À VOS CÔTÉS

Ici, ce sont 350 m<sup>2</sup> d'exposition qui vous attendent, soit l'un des plus grands showrooms du secteur. Quels que soient votre style, vos contraintes techniques et votre budget, l'équipe saura trouver le produit adapté à votre recherche. Revenant tout juste du salon Italien du carrelage où elle se rend chaque année, elle saura en outre vous présenter les dernières innovations techniques comme les produits stars du moment.



© Sichenia Me\_tal

### LES TENDANCES 2026 ?

- Encore et toujours l'esprit nature, et notamment les imitations bois et pierre, aujourd'hui surprenantes de réalisme ! Côté couleurs, les couleurs chaudes (beige, taupe, terracotta, etc.) offrent une authenticité très appréciée.
- Les grands formats, qui se déclinent à présent en 90 x 90 cm, 60 x 120 cm et même 120 x 280 cm (sur commande).
- Les zelliges, issus de la mosaïque ornementale marocaine, parfaits pour une déco originale et chaleureuse.



### L'OFFRE D'AMÉNAGEMENT EXTÉRIEUR, EN PLEIN ESSOR

Depuis plusieurs années, Dumartheray développe cette gamme comportant : des lames de terrasse en bois (local, du Nord ou exotique) ou en matériau composite, des clôtures rigides ou souples, en aluminium ou composite, des galets d'ornement, une moquette de pierre disponible en 50 coloris.

Dumartheray dispose d'un réseau de partenaires de confiance pour réaliser la pose de tous ces produits.



### MENUISERIES : UN SERVICE FOURNI-POSÉ POUR 2026

C'est LE grand projet de l'année à venir. Afin de vous apporter un maximum d'efficacité et de proximité, l'équipe Dumartheray assurera elle-même la livraison et l'installation de toutes vos menuiseries intérieures et extérieures. Ces dernières, sourcées chez des fournisseurs reconnus, composent une gamme à la fois qualitative et adaptée à tous les budgets.

**BATILAND DUMARTHERAY**  
Construire vos envies

2, rue de Gascogne, Z.A. de Cramat  
40140 SOUSTONS  
☎ 05 58 41 14 39  
🌐 [www.dumartheray.batiland.fr](http://www.dumartheray.batiland.fr)  
f @Dumartheray Matériaux



37#



# JARDIN, TERRASSE, BALCON, ETC. : ICI, UNE VRAIE PIÈCE DE VIE !



Déjeuner dehors en plein hiver n'a rien de rare sur la côte Sud des Landes : les températures peuvent demeurer très agréables et le soleil briller avec éclat. Qu'il est agréable, alors, de profiter d'un endroit accueillant en plein air où se ressourcer ! Quelques mètres carrés suffisent pour créer un petit cocon. D'autant plus que les experts de l'aménagement extérieur sont à nos côtés pour sublimer l'espace dont nous disposons. Et que leur offre de mobilier, appareils de cuisson et solutions d'ombrage est tout simplement à tomber !

## LE MOBILIER EXTÉRIEUR

Voilà un domaine qui ne cesse de nous émerveiller ! Aujourd'hui, le design des salons d'extérieur est tel qu'on serait ravis d'installer ces produits à l'intérieur de notre maison. Quels que soient notre style, nos envies ou nos moyens, il est possible de se faire plaisir. Petit budget ? Procédez par étape et embellissez votre extérieur année après année. Quelques touches de décoration peuvent déjà tout changer ! Vous envie de vous faire un joli cadeau ? Laissez-vous inspirer par les sublimes mises en scène et guider vers des créations sur mesure.

## LA CUISINE EXTÉRIÈRE : ON EN RÊVE TOUS !

Quoi de plus festif, fédérateur et convivial qu'un barbecue en famille ou entre amis ? On y grille toutes sortes de délices, ce qui permet de combler facilement les envies de chacun. La plancha, quant à elle, a également conquis un large public par sa polyvalence et sa simplicité d'utilisation. Mais l'art de cuisiner au grand air compte désormais de nouvelles formes d'expression. Et si vous laissiez tenter par le kamado,

ce barbecue en céramique d'origine japonaise qui permet de griller et rôtir les aliments, mais aussi de les fumer ? À moins que vous ne préfériez un brasero, aussi pratique qu'esthétique ? Enfin, l'offre de modules de rangements permet désormais de composer de véritables cuisines.

## LES SOLUTIONS D'OMBRAGE : LES ALLIÉES DE NOTRE BIEN-ÊTRE.

Si nos hivers sont doux, nos étés peuvent être très chauds et l'ombre vite devenir indispensable. Là encore, le choix est large. Parasols, voiles d'ombrages, pergolas bioclimatiques : vous n'aurez que l'embaras du choix côté formats et coloris, avec bien entendu de nombreuses possibilités de produits sur mesure.

## CLIMAT OCÉANIQUE : ATTENTION À BIEN CHOISIR VOS PRODUITS !

Saviez-vous que les embruns sont susceptibles de faire rouiller prématurément vos équipements ? C'est pourquoi l'aluminium est généralement recommandé. Les vents violents, pour leur part, se feront un plaisir de tester la solidité de votre matériel ! Nous vous conseillons donc les labels Qualicoat et Qualimarine, gages de robustesse.

## L'ENTRETIEN DE NOS ÉQUIPEMENTS EXTÉRIEURS

Au fil du temps, nos installations perdent de leur éclat si l'on n'en prend pas soin. Nos toitures se couvrent de mousse, nos terrasses en bois grisent, nos murs noircissent, etc. Heureusement, des artisans se sont spécialisés dans l'entretien de ces surfaces. N'hésitez pas à solliciter leur expertise et leur savoir-faire pour pérenniser la beauté de vos installations !



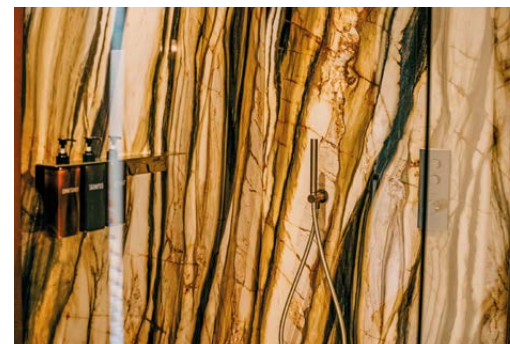
# Alain Diot & fils, le carrelage exigeant

*Un sol qui prolonge le salon vers la terrasse, une salle de bain aux lignes nettes, une matière qui capte la lumière, le tout avec des finitions impeccables... Depuis plus de trente ans, Alain Diot et son fils Alban posent du carrelage comme on compose une décoration : avec justesse, et exigence.*

## CHOISIR UN CARRELAGE, C'EST UNE HISTOIRE DE COUP DE CŒUR. LE POSER CORRECTEMENT, C'EST UN MÉTIER.

Créée en 1991, l'entreprise Alain Diot compte aujourd'hui six personnes : quatre poseurs, une secrétaire à l'administratif, et Alain, chef d'orchestre d'un quotidien millimétré. Devis, approvisionnements, rendez-vous de chantier, facturation, suivi... Rien n'est laissé au hasard.

Un fonctionnement qui explique en grande partie pourquoi **maîtres d'œuvre et architectes lui font confiance**. Dans un métier où les retards coûtent cher, le **respect des délais** devient un **argument décisif**. Ici, la clientèle arrive presque exclusivement par le bouche-à-oreille. Un indicateur fiable dans le métier.



Carrelage mural douche Photos © Villa René Gabriel

## LA TECHNIQUE AVANT L'EFFET

Alain Diot est plus qu'un poseur : il conseille, alerte parfois. Son expérience — plus de trente ans de chantiers — **garantit des choix techniques**, que ce soit en rénovation ou en construction neuve.

Les tendances actuelles ? Les **carreaux XXL**, bien sûr. **Jusqu'à 2,70 m par 1,20 m**, notamment dans les salles de bain. Des formats spectaculaires, exigeants à manipuler, surtout dans des espaces contraints. Mais c'est précisément ce type de chantier qui valorise le savoir-faire et explique pourquoi on vient le chercher.

## CONTINUITÉ, MATIÈRE ET PRÉCISION

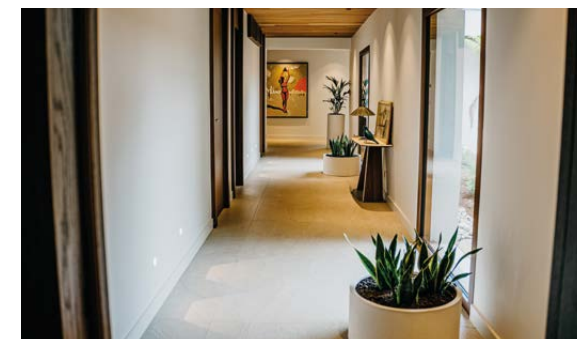
**Carrelages intérieur-extérieur** pour effacer la frontière entre dedans et dehors, zelliges dans les salles de bain, joints teintés au plus proche du carreau, poses multi-formats... Les tendances évoluent, mais la règle reste la même : tout commence par un choix réfléchi. **Sol, mur, terrasse, tour de piscine, douche à l'italienne, crédence de cuisine** : l'entreprise intervient de A à Z, avec des matériaux sélectionnés pour leur qualité et leur tenue dans le temps.



Carrelage sol terrasse et piscine Photos © Villa René Gabriel

## UNE TRANSMISSION EXIGEANTE

Depuis huit ans, Alban, le fils d'Alain, a rejoint l'entreprise. Formé chez les **Compagnons à Anglet**, il partage la même rigueur et le même sens du détail. Ici, la transmission n'est pas symbolique : elle se vérifie sur les chantiers.



## SARL DIOT & FILS Carreleurs

6, zone artisanale Lande de Pribat,  
40300 PORT-DE-LANNE  
☎ 05 58 89 13 81 / 06 07 57 80 81  
✉ alain.diot40@orange.fr



De Biarritz à Moliets, et au-delà selon les projets.  
**Rénovation ou neuf**  
**Étude attentive de chaque demande, sans réponse automatique. Il suffit d'appeler.**





# Kei-stone, La pierre qui traverse le temps

*À l'heure des tendances interchangeables et si on faisait le choix de la durabilité ? C'est la vision que défend Kei-Stone grâce à la pierre naturelle. À Bénèsse-Maremne, le beau se projette sur plusieurs décennies.*

## UN CONSEIL D'EXPERT, UN VRAI

Derrière Kei-Stone, il y a David. Géologue de formation, il décide en 2017 de créer un espace entièrement dédié à la pierre naturelle, avec une conviction simple : la pierre naturelle a une place à se faire à côté du carrelage et du bois. Passionné par le sujet, les pierres : il connaît parfaitement leur formation, résistance, vieillissement ou contraintes. Un Must pour conseiller les clients !

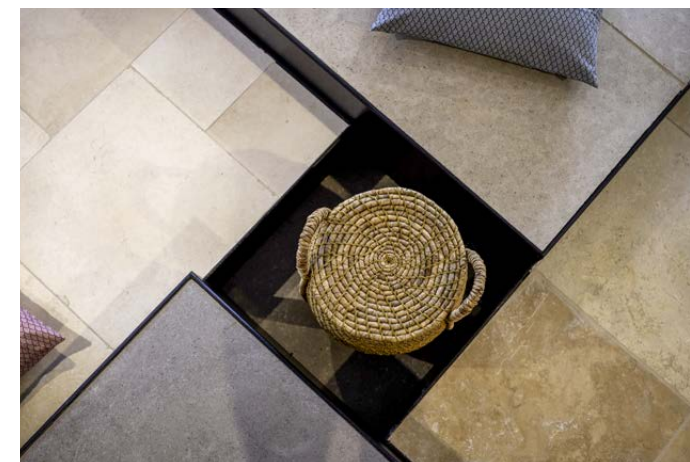
## UN MATÉRIAU ANCIEN ET ÉTONNAMMENT CONTEMPORAIN

Terrasses, parements, margelles de piscine, cuisines d'été ou éléments décoratifs pour la salle de bain ou l'extérieur... La pierre naturelle s'invite partout, dedans comme dehors. Élégante et durable, elle traverse les modes sans demander qu'on la remplace au bout de cinq ans. De plus, elle s'inscrit dans une logique écologique : elle demande peu d'énergie pour sa production et n'émet donc que peu de CO2 comparé à l'élaboration des autres matériaux. Aucun produit chimique n'est utilisé lors de son process de fabrication.



## SE PROJETER, VRAIMENT

L'un des grands atouts de Kei-Stone, c'est son showroom de 600 m², intérieur et extérieur. Un écrin confortable et chaleureux pour découvrir les pierres sur des surfaces d'exposition allant jusqu'à 16 m². Parfait pour voir la teinte, la texture, la lumière et se projeter facilement. Les plus téméraires pourront même tester pieds nus et se rendre compte aux beaux jours qu'elle ne brûle pas au soleil comparé aux autres revêtements. Un détail ? Pas vraiment !



## ET LE BUDGET, DANS TOUT ÇA ?

Non, la pierre naturelle n'est pas réservée à une élite ! Un projet élégant à budget maîtrisé est tout à fait possible. Sans compter que la pierre vieillit bien et valorise durablement votre bien : un investissement idéal !

## LE COUP DE CŒUR DES ARCHITECTES

La pierre en opus incertum fait un retour en grâce pour ce format irrégulier et naturel. Elle apporte un caractère indéniable aux sols extérieurs et intérieurs. Venez la découvrir en magasin, à Bénèsse-Maremne.



## L'AVANTAGE DE LA PIERRE CHEZ KEI-STONE

Sélectionnée directement auprès de carrières répondant aux exigences de qualité, quantité et régularité, il est possible de faire un réassort et éviter la rupture visuelle lors de la réalisation d'un projet en plusieurs étapes.

## KEI-STONE

23, route de Cantegrit  
40230 BÉNESSE-MAREMNE

☎ 09 53 25 54 77

🌐 [www.kei-stone.fr/contact/kei-stone-pierre-naturelle-hossegor-40](http://www.kei-stone.fr/contact/kei-stone-pierre-naturelle-hossegor-40)

📷 @keistonehome

📌 @Kei-Stone



Du lundi au vendredi : de 8h00 à 12h00 et de 14h00 à 18h00

Le samedi : de 9h00 à 12h00

Enlèvement des marchandises jusqu'à 17h45

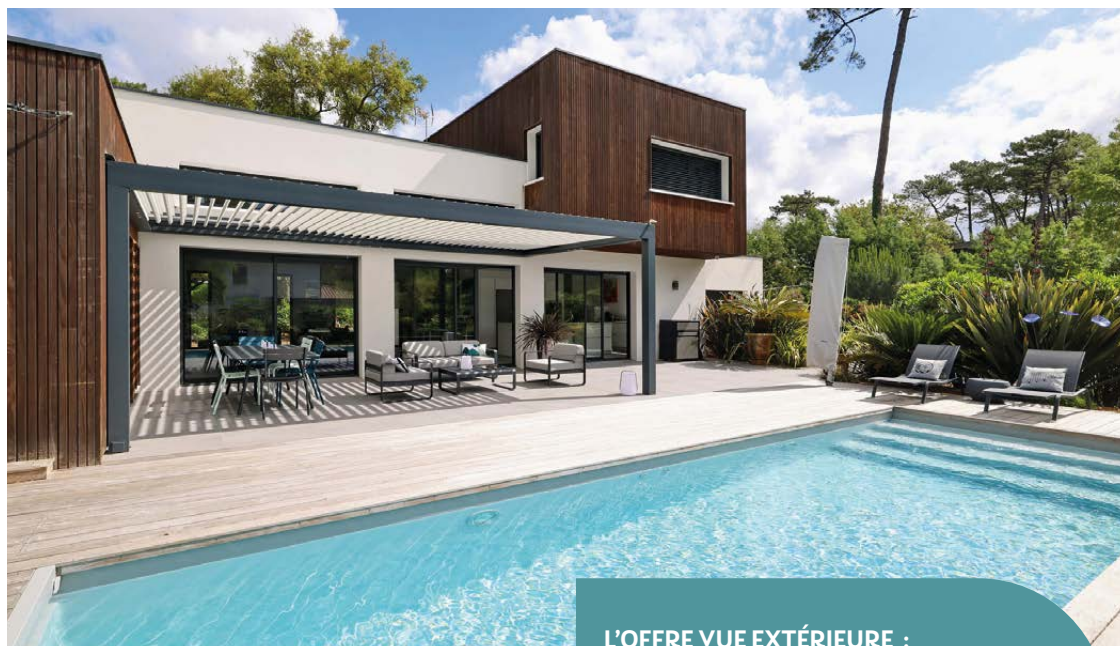




# Vue extérieure :

## une expertise précieuse pour concevoir des espaces de rêve

L'hiver est arrivé, mais sur la côte Sud des Landes, boire un café sur sa terrasse reste tout à fait d'actualité ! En effet, le généreux climat de notre région invite à profiter du grand air en toute saison. D'où l'enjeu de disposer d'espaces extérieurs bien aménagés, confortables et équipés de produits adaptés au climat océanique. Ça tombe bien, Vue extérieure est justement spécialisée dans cette mission : il s'agit certes d'un magnifique showroom, mais surtout d'un laboratoire où Sylvia, Arnaud et Céline imaginent chaque jour des extérieurs à notre image.



Pergola BLOSSUN

### UN ACCOMPAGNEMENT DE A À Z

Vue extérieure est présent à vos côtés dès la conception de votre projet : l'équipe étudie avec soin vos besoins, les plans de votre future maison, etc., afin de vous proposer des solutions techniques et esthétiques (avec vues 3D si besoin) adaptées à vos envies et votre budget. Elle propose par exemple des pergolas BLOSSUN totalement personnalisées. Elle œuvre en outre régulièrement avec les architectes, paysagistes, terrassiers, etc., de la région, et met tout en œuvre pour combler ses clients tout en respectant le bâti existant. Enfin, Vue extérieure se charge de la livraison sur site, du montage de vos équipements et de la pose. Son service après-vente, quant à lui, est ultra réactif.

### L'OFFRE VUE EXTÉRIEURE :

- Le mobilier extérieur : salons de jardin, tables de repas, chaises, tabourets, transats, bains de soleil, fauteuils relax, luminaires, décoration, etc.,
- Les solutions d'ombrage : parasols, pergolas, voiles d'ombrage, etc.,
- Les d'équipements de cuisson au grand air : barbecue, planchas, kamados, etc. Des événements-démonstration seront organisés dès le printemps 2026.

Ces produits robustes et design sont élaborés par des marques françaises et européennes. En 2026, les cuisines Brabura, ainsi que de nouvelles marques de mobilier et de parasols, intégreront le showroom.



Table Nardi



Bains de soleil MUSOLA



Cuisine Ofyr

### VUE EXTÉRIEURE

34, avenue des charpentiers  
Z.A. Pédebert  
40150 SOORTS-HOSSEGOR  
☎ 05 58 90 64 35

📱 @vuexterieure

📧 @Vue Extérieure

🌐 www.vuexterieure.fr

✉ contact@vuexterieure.com  
Déplacement sur site possible dans le 40 et le 64.



Ouverture :

EN PÉRIODE HIVERNALE  
du mardi au samedi,  
de 10 h à 12 h et de 14 h à 18 h ;  
EN PÉRIODE ESTIVALE,  
du lundi au samedi,  
de 10 h à 12 h et de 14 h à 19 h.

### LES CLIENTS HEUREUX SONT LES MEILLEURS AMBASSADEURS !

“ Charlotte de Hoyos (fondatrice d'Hossegor Villas)

« Vue extérieure est un vrai partenaire de confiance, qui se déplace sur site, remplit pleinement sa mission de conseil, propose des produits qualitatifs et réalise des installations soignées, avec service après-vente parfait. Je recommande son savoir-faire à tous mes propriétaires de villas de prestige et me suis moi-même laissée guidée avec plaisir dans mon propre projet de pergola bioclimatique. »

“ M. et Mme M.

« L'équipe Vue extérieure est à la fois professionnelle, créative et réactive. Elle nous a accompagnés de A à Z dans notre projet de double pergola sur mesure et de cuisine extérieure personnalisée. La qualité des conseils et des produits sont tels que Sylvia, Arnaud et Céline sont devenus nos partenaires privilégiés en aménagement extérieur. »



Fauteuils Plust



# Positive Habitat :

## 7 ans d'expertise de nettoyage et d'entretien de l'habitat à votre service

*Vous souhaitez offrir un coup d'éclat à votre extérieur ? Un interlocuteur de choix dans notre région : Positive Habitat ! Créée en 2019, cette entreprise assure aux particuliers et aux professionnels un accompagnement global et sur-mesure pour l'entretien de toutes les surfaces extérieures des bâtiments. Soucieuse de toujours perfectionner ses prestations, elle associe à la qualité de son savoir-faire, de son diagnostic et de ses conseils une veille technologique assidue, afin de vous proposer les meilleures solutions. Sa dernière innovation : le recours au nettoyage à la vapeur basse pression.*



### LE CONSEIL " TERRASSE " DE POSITIVE

Résistez à l'envie d'utiliser des appareils haute pression : vous souleveriez les fibres du bois, ouvrant la porte aux impuretés et aux échardes !

### NOUVEAU

#### LE NETTOYAGE À LA VAPEUR BASSE PRESSION DES TOITURES ET DES SURFACES MINÉRALES

**Finis les produits chimiques !** Positive Habitat vous propose une solution innovante et écoresponsable, parfaite pour vos toitures, façades avec enduit, murs de clôtures, terrasses en carrelage / pierre / béton désactivé, etc. La vapeur, en créant un choc thermique, **désincruste les saletés** en profondeur et **tue les germes et bactéries** présentes dans les matériaux. De plus, l'absence de chimie **évite la corrosion et les projections néfastes** sur les végétaux environnants, tandis que la basse pression **préserve l'intégrité de vos équipements**. Sur les toitures, cette méthode supprime mousses et lichens, mais également les tâches noires (graisse, pollutions etc.) que la chimie n'élimine pas.



UN SAVOIR-FAIRE À 360°  
POUR RÉPONDRE À L'ENSEMBLE  
DE NOS BESOINS.

### LE SPÉCIALISTE LOCAL DE L'ENTRETIEN DU BOIS

Le bois est un matériau noble, chaleureux et durable, mais dont la splendeur demeure fragile : sans soin particulier, il grise inévitablement et peut potentiellement se couvrir de mousse. Positive Habitat, dont l'entretien de terrasses fut le premier cœur de métier, excelle dans son entretien avec la plus grande expertise de la région. **Dégrisage, nettoyage, brossage, protection par huile ou saturateur, etc.** : votre terrasse sera **resplendissante, la durée de vie de votre bois prolongée** et la **glissance des surfaces traitées limitée**. Positive Habitat est équipé de plusieurs technologies pour s'adapter à toutes les situations, car chaque terrasse est spécifique.



### NOUVEAU

#### UNE COULEUR DE SATURATEUR SUR MESURE POUR VOS TERRASSES, ÇA VOUS TENTE ?

Vous êtes fan de design ? Vous souhaitez une couleur bien particulière pour votre terrasse ? Là encore, Positive Habitat sera pour vous un allié de choix. En effet, en collaboration avec un fabricant rigoureusement sélectionné, **l'entreprise vous propose désormais la conception et l'application de saturateurs personnalisés** pour vos terrasses en bois. Une prestation originale pour trouver enfin une couleur qui vous convient !

### L'EAU PURE : IDÉALE POUR NETTOYER VOS SURFACES VERTICALES EN BOIS PEINTS ET VOS PIÈCES TECHNIQUES SENSIBLES

Positive Habitat se charge également de vos **surfaces verticales en bois peintes**, et notamment de vos **façades, avant-toits et bardages qui ne peuvent supporter de pression**. L'équipe favorise alors le **nettoyage à l'eau pure**. Ce procédé écologique novateur, **associant des brosses douces à une eau purifiée et déionisée**, désincruste les saletés du matériau sans l'agresser.

Toujours grâce à cette méthode, Positive Habitat prend soin de vos **bardages en acier, vitrages en hauteur, brise-soleils orientables, pergolas bioclimatiques, vérandas, panneaux solaires, etc.** Le recours à une eau débarrassée de tous ses minéraux (de calcaire notamment) vous garantit un résultat sans traces et respectueux de vos matériaux.



### Économies en vue !

Pour certaines prestations, 50 %  
des montants payés peuvent être déduits de  
vos impôts, au titre du service à la personne.



**POSITIVE HABITAT**

www.positivehabitat.fr

06 08 30 39 60

positivehabitat6440@gmail.com

@positive\_habitat

Intervention  
Landes et Pays basque.



## RÉNOVATION ÉNERGÉTIQUE : LES AIDES POSSIBLES EN 2026



#46

Pour améliorer le confort de votre habitat tout en réduisant vos consommations d'énergie et en prenant soin de la planète, plusieurs dispositifs sont à votre disposition. En voici quelques exemples.

### PAR LA RÉGION NOUVELLE-AQUITAINE

Les experts de la chambre des métiers et de l'artisanat de Nouvelle-Aquitaine sauront décoder les pistes d'amélioration de votre projet, vous indiquer des dispositifs d'aides et vous orienter vers les interlocuteurs adaptés. Plus d'infos sur <https://cma-nouvelleaquitaine.fr/a-cote-de-chez-vous/actualites/renovation-energetique-nouvelle-aquitaine>

### LES PRIMES COUP DE POUCE ÉNERGIE

Elles peuvent être attribuées aux particuliers par des fournisseurs d'énergie dans le cadre du dispositif de certificats d'économie d'énergie et en lien avec des travaux de rénovation énergétique. Plus d'infos sur <https://www.economie.gouv.fr/cedef/fiches-pratiques/coup-pouce-energie>

### L'ÉCO-PRÊT À TAUX 0 % (ÉCO-PTZ)

L'éco-PTZ est un prêt sans intérêt et sans conditions de ressources qui concerne :

- Les travaux de rénovation ponctuelle visant à améliorer la performance énergétique de votre logement (isolation de la toiture, changement de fenêtres et/ou de chauffage, etc.),
  - Les travaux de rénovation globale cherchant à atteindre une performance énergétique minimale,
  - Les travaux de réhabilitation de votre installation d'assainissement non collectif par un dispositif ne consommant pas d'énergie.
- Plus d'infos sur <https://www.economie.gouv.fr/particuliers/gerer-mon-argent/emprunter-et-sassurer/leco-pret-taux-zero-eco-ptz-pouvez-vous-en-beneficier>

### EN LOCAL, RÉNO'MACS : VOIR PAGE 46.

Le maintien de Ma Prime Rénov', quant à lui, dépend du vote du budget 2026.

Les partenaires de votre projet de rénovation (architectes, artisans, etc.) sauront également vous accompagner et vous conseiller dans vos démarches.

Pensez toutefois à vérifier ces informations, car les dispositifs et conditions peuvent évoluer au gré des décisions de l'État et des collectivités.

# Axéo Services : la qualité au service du quotidien

À Saint-Vincent-de-Tyrosse, Axéo Services assure ménage, nettoyage des vitres et entretien de jardin avec un savoir-faire qui rassure. Une équipe de vrais professionnels qui connaissent et aiment leur métier sur le bout des doigts, pour la plus grande satisfaction de leurs clients.

### UNE ÉQUIPE INVESTIE, UNE VRAIE DIFFÉRENCE

Ce qui distingue Axéo Services, c'est d'abord son équipe. Trente salariés à l'année, soixante en saison estivale, tous formés et engagés. Margot, par exemple, a rejoint l'entreprise il y a huit ans. Elle ne pensait pas rester aussi longtemps, mais la qualité du cadre de travail l'a convaincue. "La reconnaissance reçue de nos clients et encadrants n'a pas de prix", confie-t-elle. Le genre de témoignage en dit long sur l'ambiance et la rigueur de l'entreprise.

### DU SUR-MESURE POUR LES PROS

Côté professionnel, Axéo Services s'adapte à tous les besoins : copropriétés, bureaux, cabinets médicaux, locaux tertiaires... L'entreprise intervient ponctuellement (fin de chantiers) ou de manière récurrente, avec des protocoles précis. Axéo fournit le matériel et les produits, et met un point d'honneur à la qualité de chaque intervention.



### DES VITRES IMPECCABLES, MÊME EN HAUTEUR

Le lavage de vitres est confié à des intervenants spécifiquement formés, capables d'intervenir aussi bien chez les professionnels que chez les particuliers.

Pour les surfaces en hauteur, ils privilégient le nettoyage à l'eau pure, une technologie douce et efficace qui repose sur une eau entièrement filtrée, sans calcaire ni résidus.



### L'ENTRETIEN DE JARDIN, SANS PRISE DE TÊTE

Axéo Services assure également l'entretien de jardins – tonte, taille, ramassage des feuilles. L'idée, c'est de maintenir l'existant en bon état. En cette saison, le ramassage des feuilles tourne à plein régime.



47#

### 50 % DE DÉDUCTION FISCALE POUR LES PARTICULIERS

Bonne nouvelle pour les particuliers : toutes les prestations d'Axéo Services ouvrent droit à un crédit d'impôt immédiat de 50 %, dans le cadre de la réglementation sur les services à la personne. Un avantage non négligeable, surtout quand la qualité est au rendez-vous.

### NOUVEAU!

L'entreprise intervient aussi en hauteur et propose le nettoyage de panneaux photovoltaïques, un service de plus en plus demandé.



**AXEO SERVICES**  
175, route de Bordeaux  
40230 SAINT-VINCENT-DE-TYROSSE

05 58 42 62 82

✉ [hossegor@axeoservices.fr](mailto:hossegor@axeoservices.fr)

🌐 [www.axeoservices.fr/agency/96-axeo-services-hossegor](http://www.axeoservices.fr/agency/96-axeo-services-hossegor)

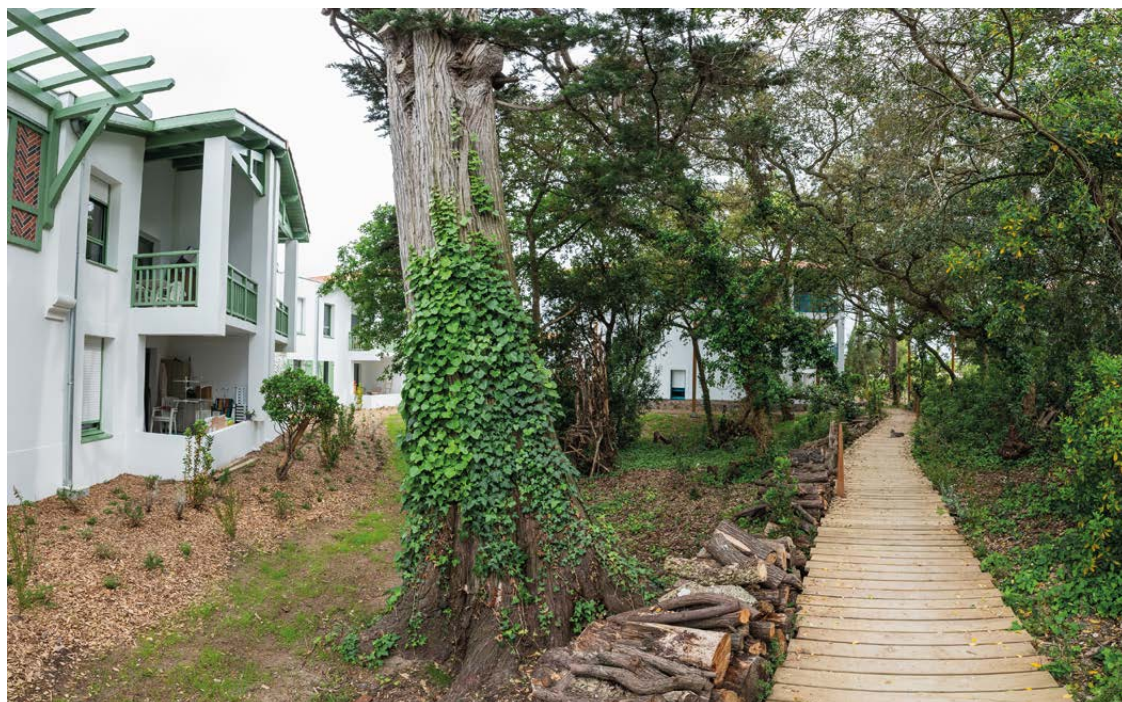
📍 @Axéo services Hossegor 📱 @axeoserviceshossegor



# Le logement, un enjeu crucial pour MACS

*La douceur de vivre de notre territoire attire une population toujours plus nombreuse. L'écart entre les prix de l'immobilier et les revenus des habitants augmente également, d'autant plus qu'il existe dans cette zone une forte pression touristique.*

*Il en résulte depuis plusieurs années une tension notable au sein du marché local de l'immobilier. Face à ces difficultés d'accès au logement, la communauté de communes MACS a élaboré pour les 6 prochaines années (2026-2032) un plan d'action ambitieux.*



Bonamour, une réalisation combinant logement pour tous et préservation de la nature

## LE 3<sup>E</sup> PROGRAMME LOCAL DE L'HABITAT (PLH) DE MACS

Le PLH, obligatoire pour les intercommunalités de plus de 30 000 habitants, définit les politiques locales de l'habitat, en complément de la politique globale de l'État. Il a ici été construit en concertation avec des habitants volontaires, les élus et les partenaires institutionnels. Les actions prévues visent à soutenir les ménages locaux, et notamment les jeunes, les personnes âgées et les familles en difficulté.

Les 3 principaux leviers seront :

- la construction de logements en adéquation avec les revenus des ménages,
- la rénovation et la réhabilitation de l'existant, pour répondre au besoin de logement tout en préservant l'environnement,
- le soutien au public modeste, en proposant davantage de logements accessibles.

737 logements seront construits chaque année, la priorité étant donnée au logement social. L'effort engagé en faveur des logements locatifs sociaux, représentant aujourd'hui 7,2 % du parc immobilier de MACS contre 5,4 % en 2016, est désormais complété par le bail réel solidaire (BRS). Ce dispositif d'accession sociale à la propriété, qui permet d'acquérir un bien sans acheter le foncier et évite la spéculation, sera aussi un outil important du PLH.

Pour atteindre ces objectifs, MACS double son budget, qui passe donc à 14 millions d'euros sur 6 ans. En fonction des avis et votes, le PLH pourrait entrer en vigueur d'ici l'été 2026.

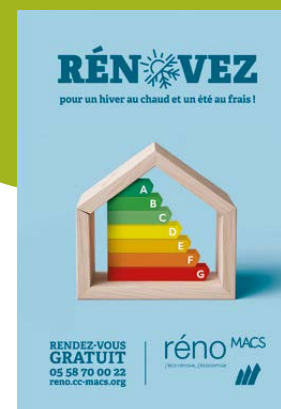


## RÉNO'MACS : UN PARTENAIRE DE CHOIX POUR LA RÉNOVATION DE VOTRE LOGEMENT

En complément des outils nationaux, MACS a instauré plusieurs dispositifs afin de soutenir la rénovation énergétique :

- un accompagnement personnalisé et gratuit pour tous, via la visite à domicile et les conseils d'un thermicien. En 2025, 300 foyers ont bénéficié de cette expertise pour réduire leurs consommations d'énergie, augmenter leur confort, valoriser leur logement, etc., tout en contribuant à la transition énergétique du territoire. Ce rendez-vous est gratuit : et si vous contactiez sans plus attendre le 05 58 70 00 22 ?

- MACS peut également participer au financement de certains travaux pour les foyers aux ressources modestes ou très modestes (sous conditions de ressources).



Coeur boisé, un exemple de résidence intégrant 51 logements locatifs sociaux



**VOUS AVEZ ENTRE 16 ET 29 ANS  
ET RECHERCHEZ UN LOGEMENT  
SUR LE TERRITOIRE DE MACS ?**

Participez à la grande enquête qui vise à mieux comprendre vos besoins et difficultés. 2 minutes suffisent pour faire bouger les choses. L'objectif de MACS : définir des solutions concrètes pour faciliter l'accès au logement.

“  
737 nouveaux  
logements visés  
chaque année



☎ 05 58 70 00 22  
Plus d'infos sur [reno.cc-macs.org/](https://reno.cc-macs.org/)



# Slowly

• PRENDRE LE TEMPS DE VIVRE •

DEPUIS JUIN 2018, LE MAGAZINE QUI AIME  
LE SUD OUEST ET CEUX QUI LE FONT VIBRER !



**HORS-SÉRIE SPÉCIAL HABITAT**  
CÔTE SUD DES LANDES  
14 000 exemplaires  
Annuel. Sortie en janvier



CÔTE SUD DES LANDES  
12 000 exemplaires  
tous les 2 mois



DAX & ALENTOUR  
14 000 exemplaires  
tous les 3 mois



CÔTE BASQUE  
14 000 exemplaires  
tous les 2 mois

## LAISSEZ-VOUS GUIDER...

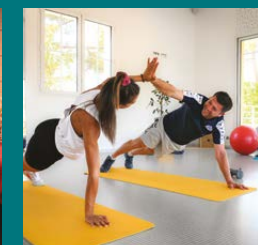
Partez à la découverte du Sud-Ouest ! Chaque numéro vous fait découvrir nos collections thématiques, des rencontres inspirantes, des adresses incontournables et des événements coups de cœur. Côte landaise, Dax & Alentour, Pays Basque... Feuilletez nos magazines et laissez-vous guider vers nos adresses, rencontres et coups de cœur sur notre site internet [Slowlymag.fr](http://Slowlymag.fr).

**Envie de figurer dans nos pages et de connaître nos tarifs ?** Contactez-nous et rejoignez l'aventure Slowly !

Sandrine Vialatte, directrice de publication, ☎ 06 99 67 39 10 ✉ [slowlymag@gmail.com](mailto:slowlymag@gmail.com)

[WWW.SLOWLYMAG.FR](http://WWW.SLOWLYMAG.FR)

## Temple du bien-être et de la relaxation



59, avenue de l'océan 40530 LABENNE  
Parking et accès 100 m à droite après l'entrée du camping Sylvamar

Tél. : 05 59 590 590 ou 06 34 26 38 58

E-mail : [dune-et-eau@sylvamar.fr](mailto:dune-et-eau@sylvamar.fr)

[www.duneeteau.fr](http://www.duneeteau.fr)

Suivez-nous sur







# JÉRÉMY CONSTANT

MENUISERIE & DESIGN



#52

81, IMPASSE DES ESTAGNOTS - 40230 SAINT-GEOURS-DE-MAREMNE - Tél. :05 58 98 18 53  
[WWW.JCMD-MENUISERIE.FR](http://WWW.JCMD-MENUISERIE.FR)

@jcmdmenuiserie40 f @JCMD- Jérémy Constant Menuiserie & Design